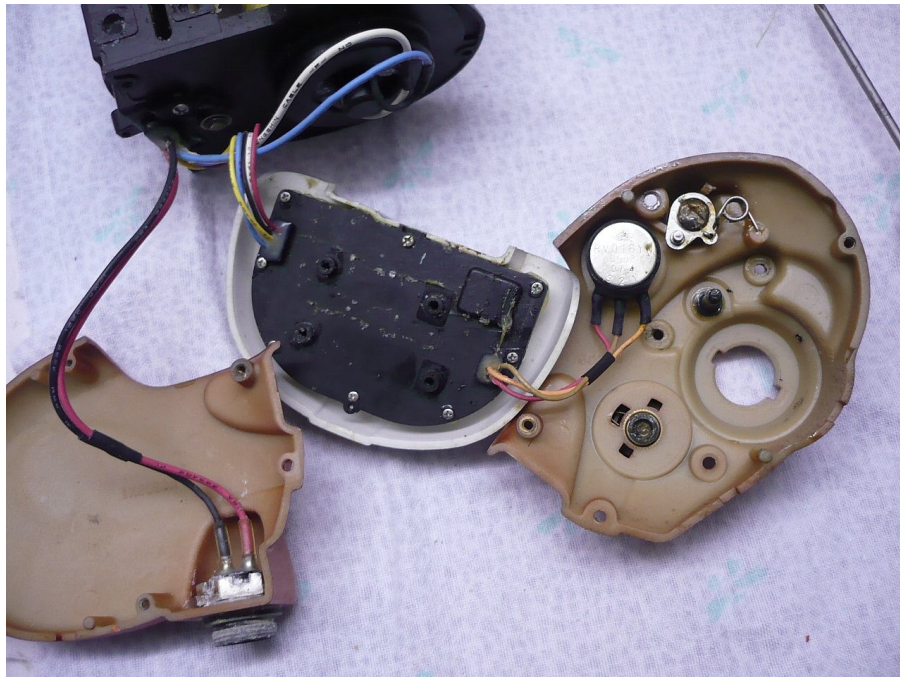
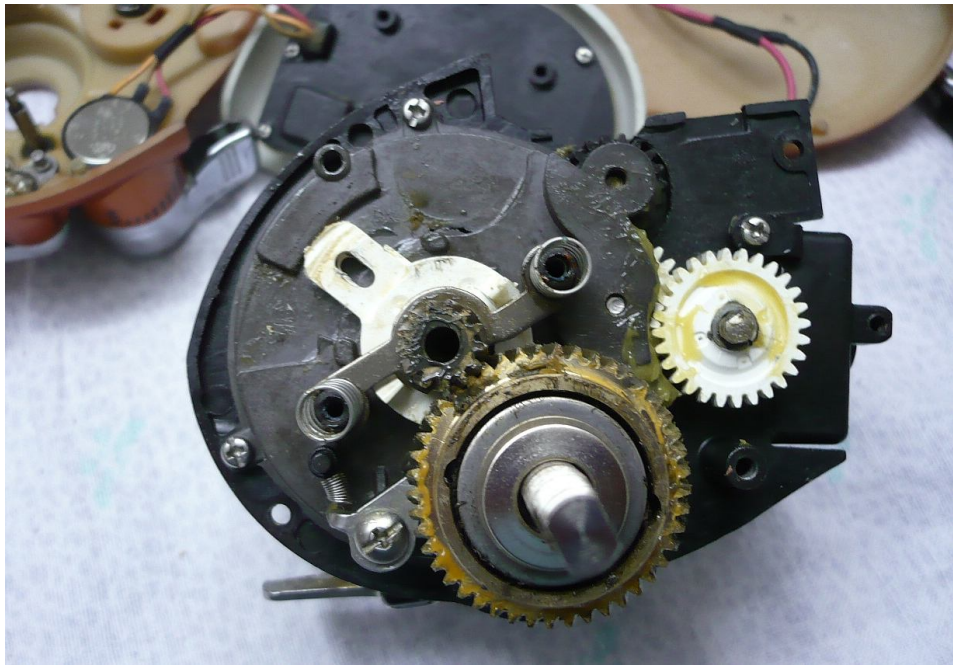


Kaigen 500





werksseitige Bremsscheiben gegen bessere CFK getauscht



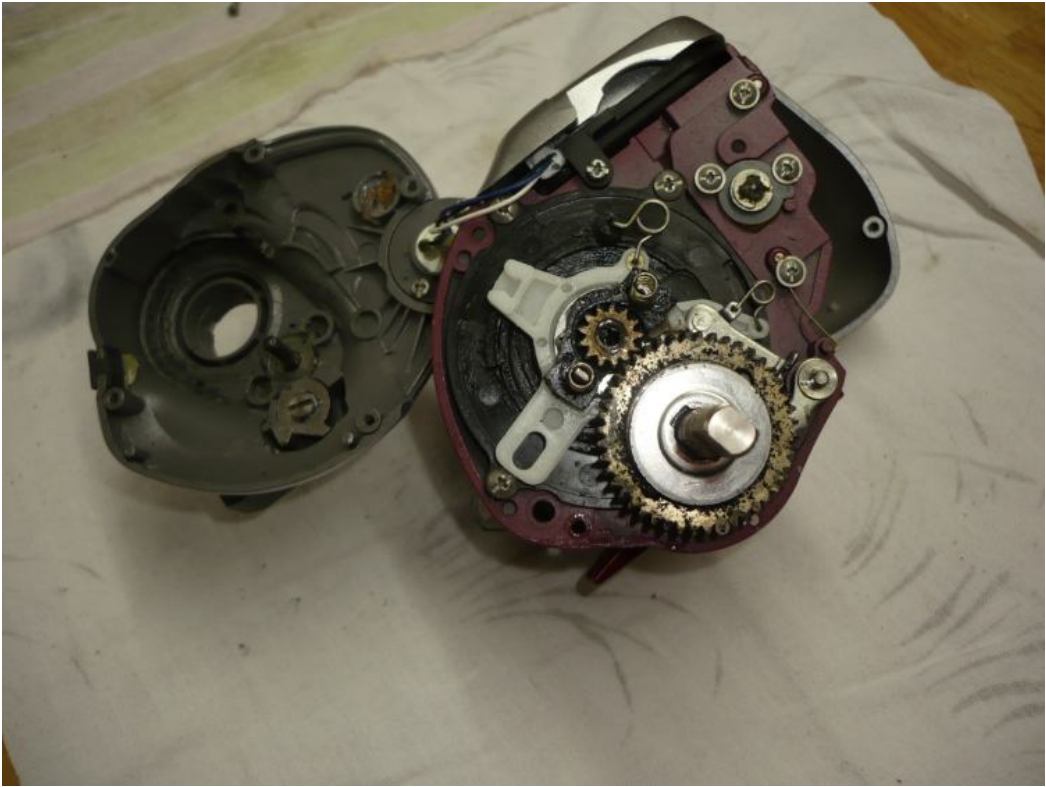
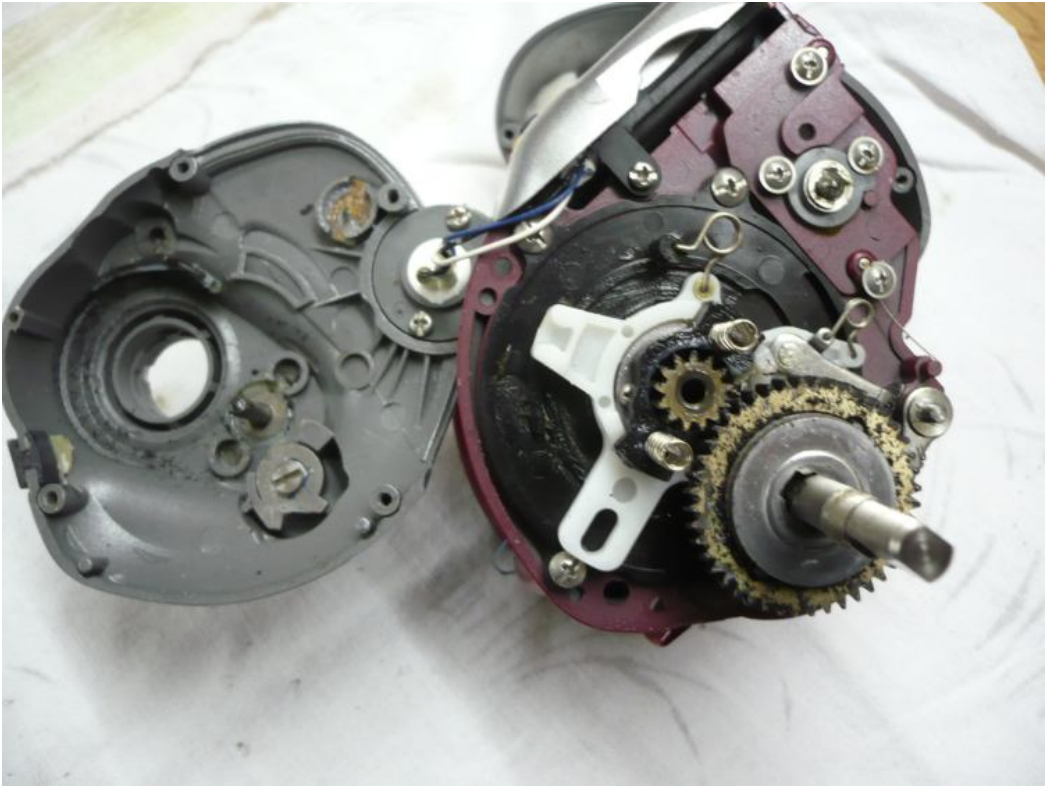
durchgescheuerter Schnurführer

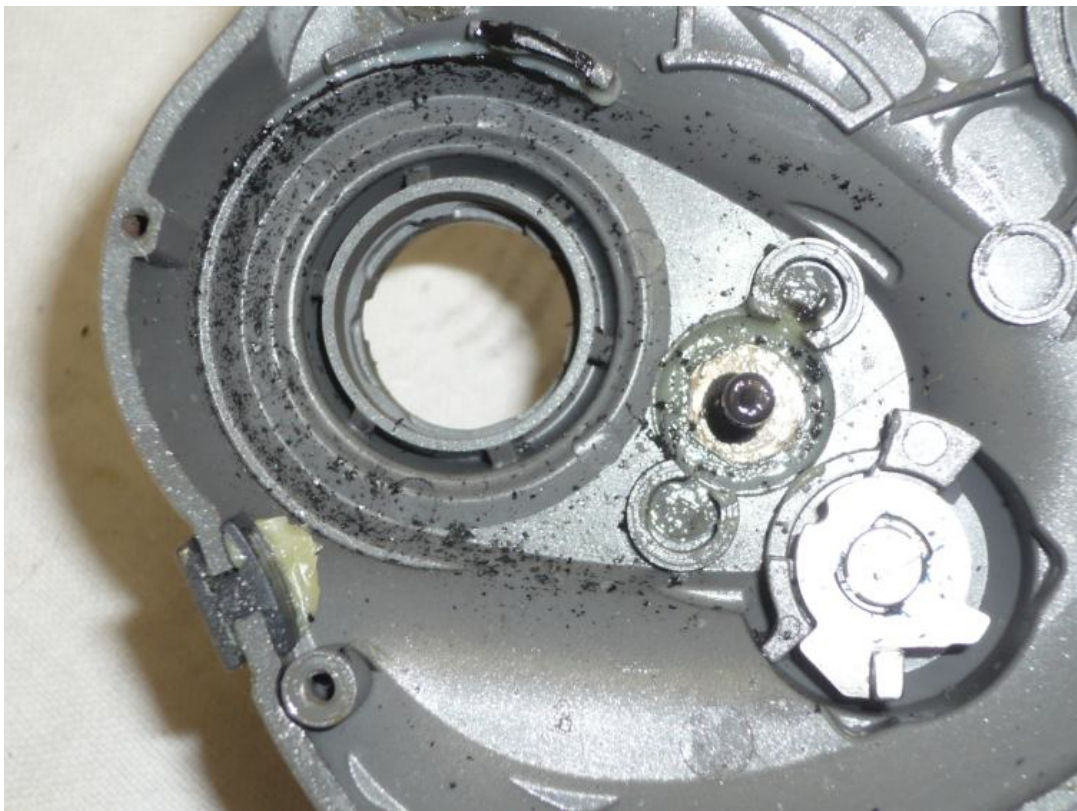
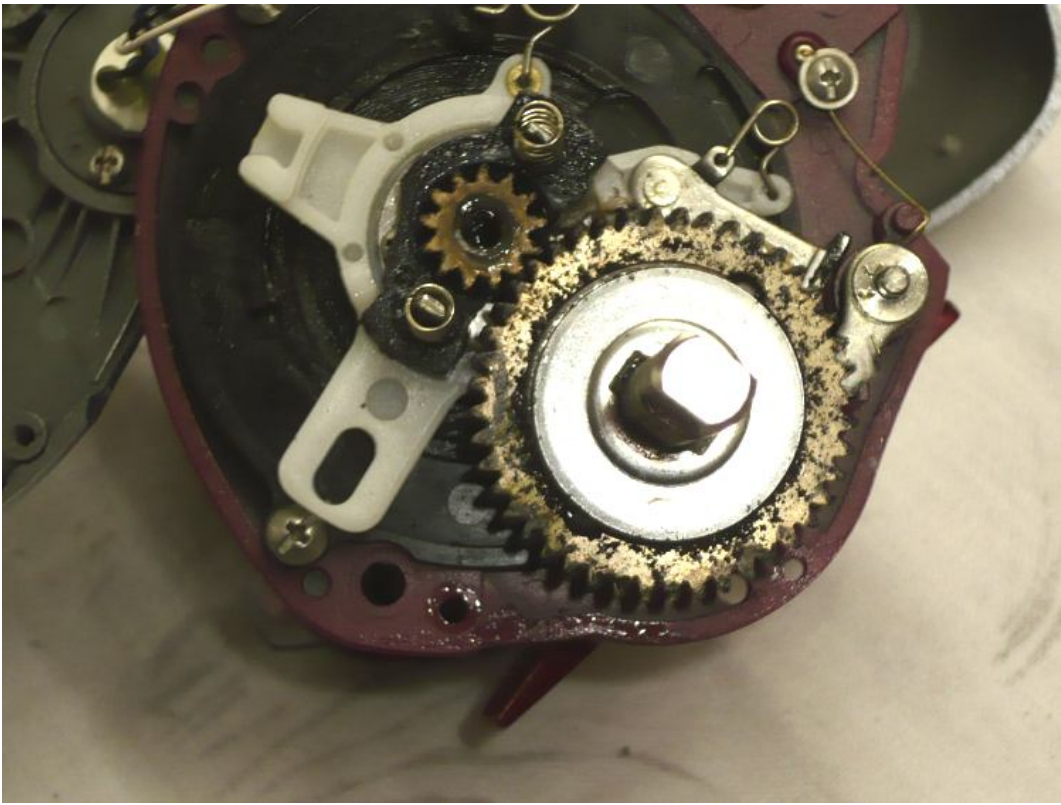


links abgenutzter Line Guide Pawl

Bilder von zwei SHIMANO Rollen





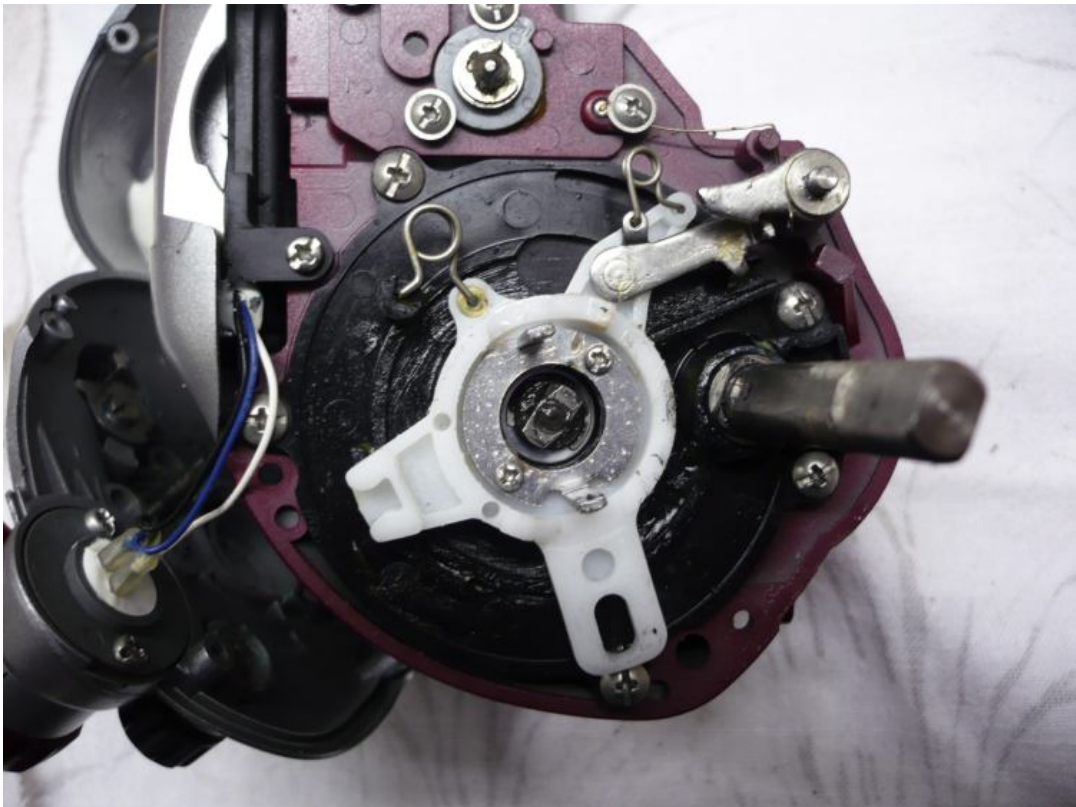


alles Abrieb von den Bremsscheiben





die Bremscheiben befinden sich in Auflösungserscheinung









Lochfraß an der Unterseite der Kurbel