

Verwendung der Karten von
www.gulesider.no zur Plattfisch-Suche

Da Plattfische ein Lieblings-Aufenthaltsgebiet - flache, bevorzugt sandige, kiesige „Plateaus“ - bevölkern, nutze ich die Karten genau dazu, diese Gebiete in der Nähe meines Urlaubsdomizils zu finden.

Dabei ergeben sich für mich auch noch einige Zusatzinfos, an die ich vorher vielleicht gar nicht gedacht habe. Aber lasst uns starten:

- Ist nicht soooo schwer, nur beim ersten Mal etwas ungewohnt. Wenn man dann noch probierfreudig ist, geht es auf jeden Fall. Freunde, für mich war das vorgestern auch das erste Mal.
1. Aufruf der Website und Eintragen des Urlaubsortes
 - Das kann auch mal der nächstgrößere Ort sein, wenn Euer Urlaubsort nicht zu finden ist.
 2. Mit der Suchfunktion (søk) die erste Übersichtskarte erhalten

Beispielort: Ramsland

Bild 1:



- das „richtige“ Ramsland aussuchen
- Seekarte recherchieren
- Keine Scheu zeigen, diese Karte mit Hilfe der Bedienleiste (unten rechts) maximal zu vergrößern (die Karte ist mit gedrückter linker Taste insgesamt verschiebbar, um immer wieder das Endziel bzw. die zu untersuchenden Buchten zu zentrieren)

Bild 2:

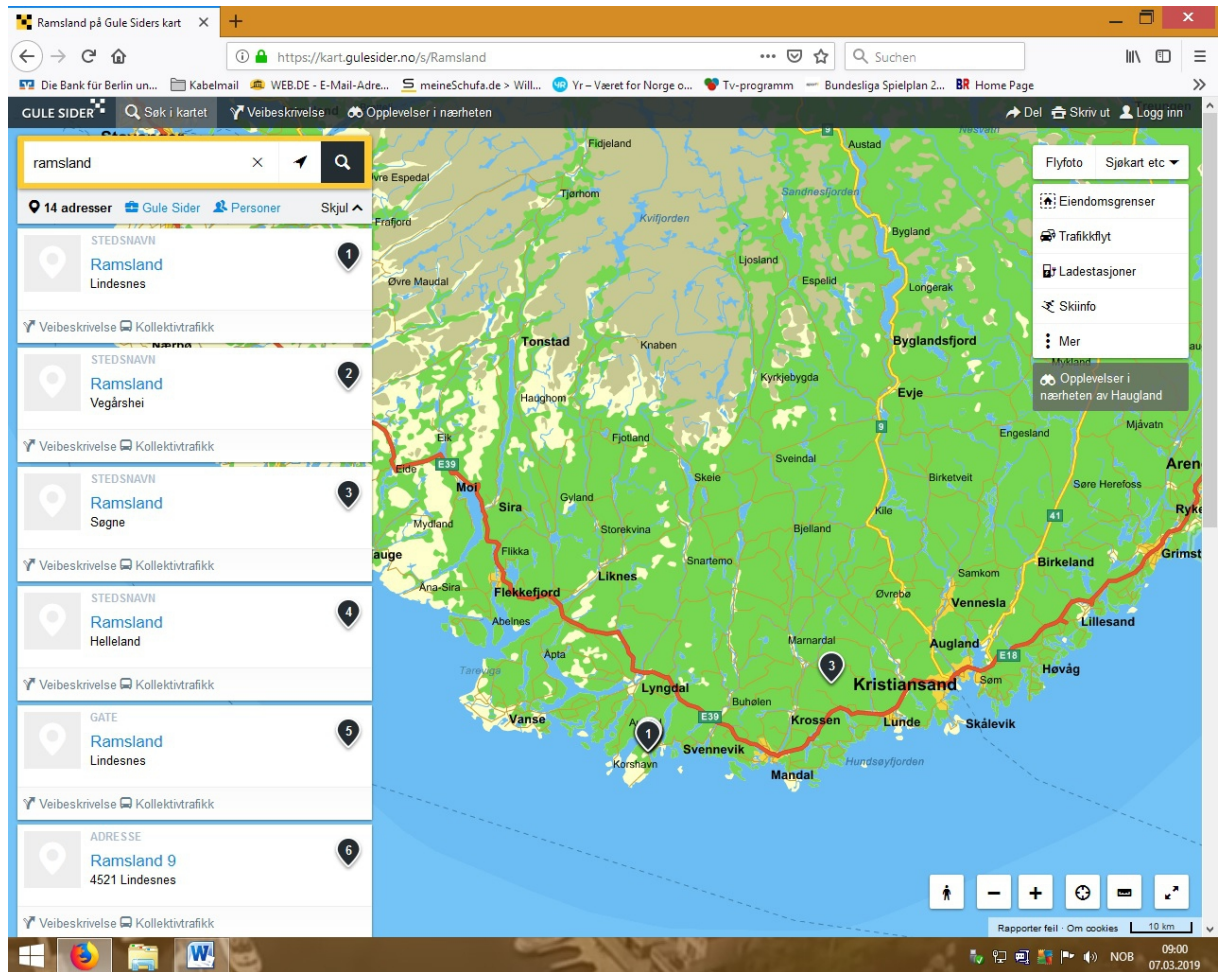
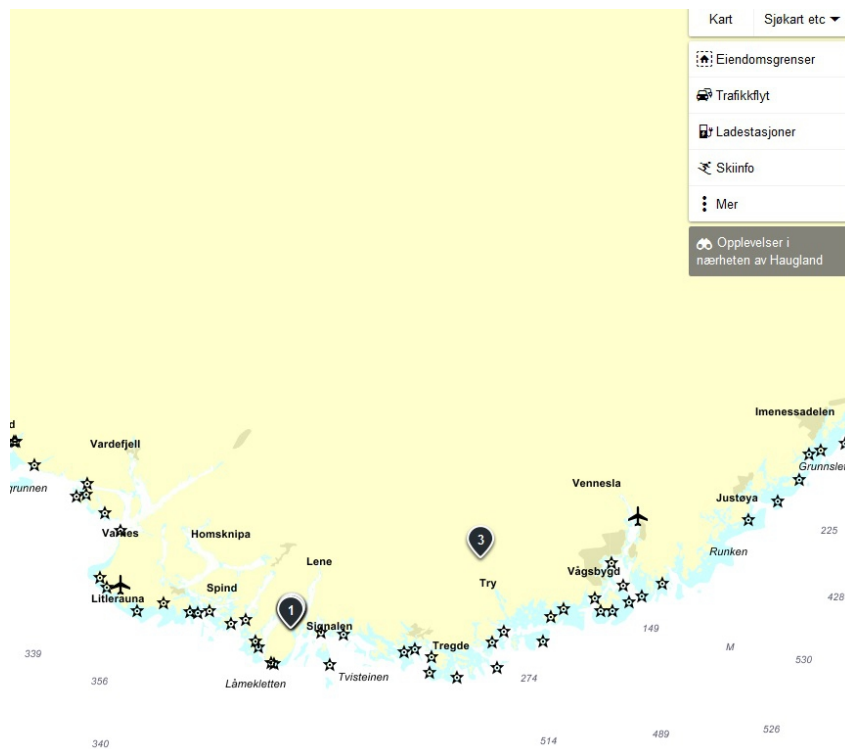


Bild 3



Die Seekarte ist da - nach der Vergrößerung habe ich die Angelregion im Blick

Bild 4:



Wenn mir diese Grobübersicht reicht, um erst mal eine Orientierung zu bekommen, ob in der näheren Umgebung überhaupt plattenträchtige Stellen sind, bin ich jetzt schon **fertig**.

Aber Gulesider kann´s noch viel genauer:

Zur weiteren Unterstützung kann ich auch die Lage der Stellen markieren und numerieren, sowie die genauen Uferentfernungen ermitteln. Soll ja auch bei der Navigation ganz schön helfen.

Wenn Ihr diese Entfernungen im Boot nur schätzungsweise verwendet, bitte dran denken: 100 m auf dem Wasser wirken anders als 100 m auf Land.

Ich gehe also von der letzten Karte aus:

Mit dem Button „ Hilfsbutton,, markiere ich mir dann die anzufahrenden Stellen per „Punkt“ und Mausklick -----◇ **Stellen** sind fertig (Bild 5)

Per „Linje“ und (Doppel-)Mausklick kann ich die **Entfernung** zu einem Uferpunkt fixieren

Gehe ich jetzt bei fertig gesetzter Linie mit Mausklick auf diese Linie, wird mir die Entfernung angezeigt.

Meine „Karte“ sieht dann letztendlich so wie im Bild 6 aus:

Bild 5:

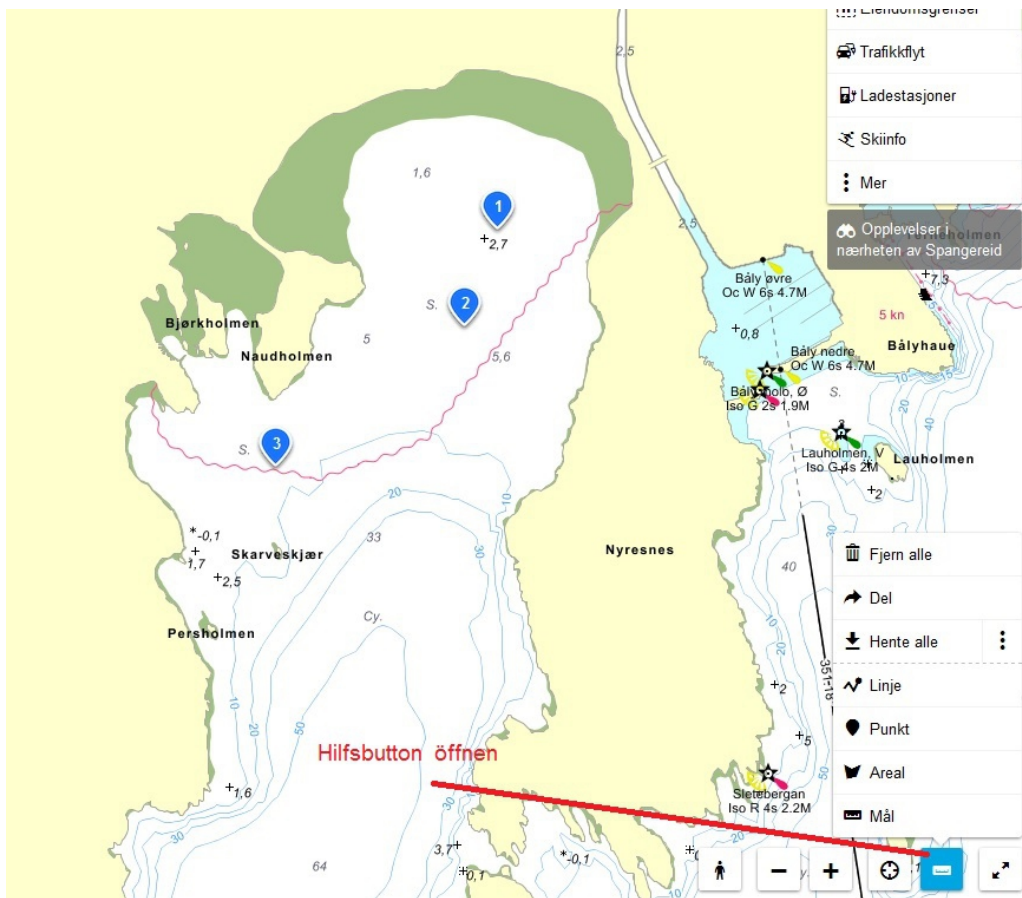


Bild 6:

Ramsland på Gule Siders kart

https://kart.gulesider.no/?c=58.038983.7.132487&z=15&l=nautical&r=carfi

Die Bank für Berlin un... Kabelmail WEB.DE - E-Mail-Adre... meineSchufa.de > WILL... Yi - Veret for Norge o... Tv-programm Bundesliga Spielplan 2... Home Page

GULE SIDER Søk i kartet Veibeskrivelse Opplevelser i nærheten Del Skriv ut Logg inn

ramslund

- STEDSNAVN
Ramsland
Vegårshei
- STEDSNAVN
Ramsland
Helleland
- STEDSNAVN
Ramsland
Segne
- STEDSNAVN
Ramsland
Lindenes
- GATE
Ramsland
Lindenes
- ADRESSE
Ramsland 9
4521 Lindenes
- ADRESSE

Veibeskrivelse Kollektivtrafikk

Kart Sjøkart etc

Eiendomsgrenser
Trafikkflyt
Ladestasjoner
Skiinfo
Mer

Opplevelser i nærheten av Spangereid

Fjern alle
Del
Hente alle
Linje
Punkt
Areal
Mål

Spangereid
Bjørkholmen
Naudholmen
Nyreanes
Hilfen
Parsholmen
Skarveskjær
Båly invre
Båly nedre
Båly øvre
Lauholmen
Tørnholmen
Bålyhaue
Bjørkholmen

1.6
+2.7
1.6
+1.7
+2.5
+1.6

5 km
5 km
5 km

15:04
07.03.2019