

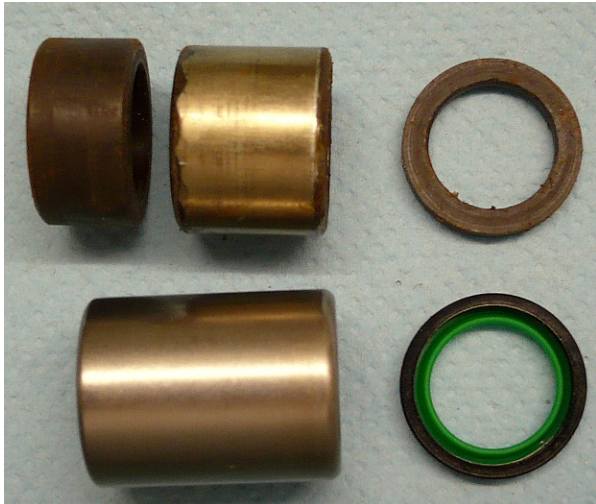
Verbesserte Rücklaufsperrung und Schutz gegen Eindringen von Seewasser in Accurate Rollen

Zur Wartung standen
eine Boss XTreme 400N, Boss Magnum 665H und Boss Magnum 197

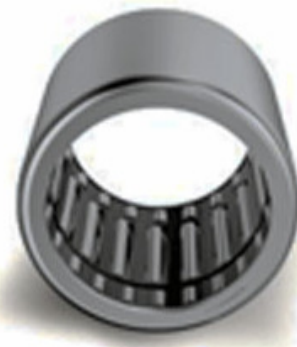
In alle Rollen waren die Rücklaufsperrungen stark verrostet. Bei einer Rolle konnte der Drive Shaft erst nach fast zwei Wochen im Kriechölbad heraus gehämmert und die Rücklaufsperrung heraus geschraubt werden....

Warum Accurate zur besseren Führung des Drive Shaftes und um Druck von der Rücklaufsperrung zu nehmen keine Kugellager vor u. hinter die Rücklaufsperrung steckt, sondern Buchsen aus Kunststoff einsetzt ist nicht zu begreifen. Vielleicht sind zwei Kugellager zu teuer.... Auch verhindert die vordere Buchse nicht das Eindringen von Seewasser in die Rücklaufsperrung.

Nach einiger Recherche die folgenden Verbesserungen vorgenommen



oben: werksseitige Konfiguration
unten: neues HFL Lager und Wellendichtring



HFL Bearing 14x20x26
Die beidseitig integrierten Kugellager sind gut zu erkennen

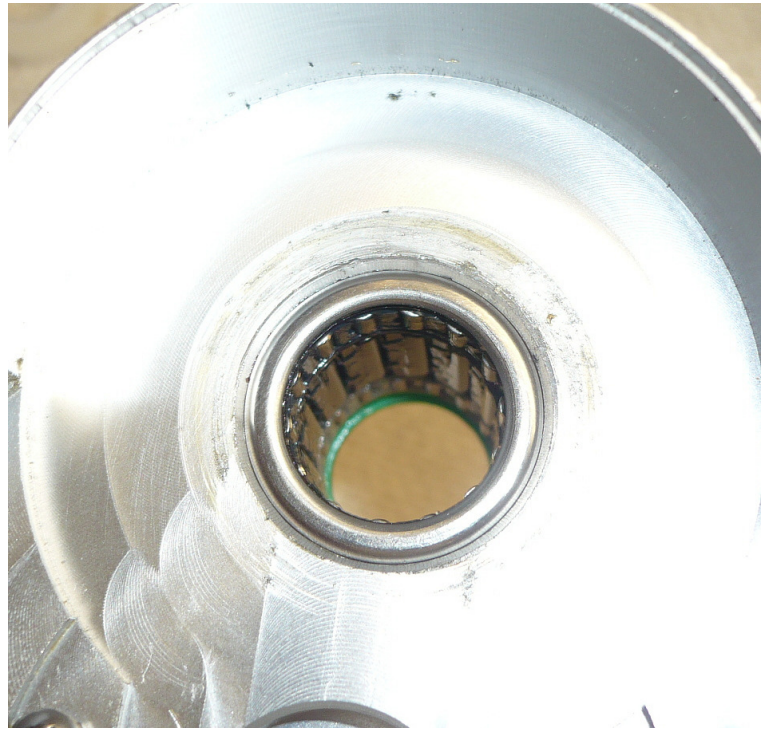


Wellendichtring 14x20x3



Die beiden Dichtlippen liegen am Drive Shaft eng an und verhindern das Eindringen von Seewasser.

Das Kurbeln wird dadurch nicht erschwert, sondern das Kurbelgefühl ist satter weil die Achse auf längerer Strecke stabiler geführt wird. Ein weiterer positiver Effekt ist das die drei Rollen jetzt viel leiser kurbeln.



die eingepreßten Teile schließen an beide Seiten mit dem Gehäusedeckel plan ab.

© W.Borchers
01.Sep.2018