

# **SCHNURTEST-ERGEBNIS**

**Zusammenführung der Ergebnisse des „Schnurtests für geflochtene Angelschnüre“ mit den Ergebnissen der digitalen Vermessung der Schnurproben durch Marco KAMPKA (NAF-nick: Noob-Flyer).**

**Die Ergebnisse dieser Vermessungen basieren auf einer vorhandenen Schnurprobe und sind daher als „Stichprobe“ zu werten und selbstverständlich nicht repräsentativ für weitere Chargen einer Schnurmarke.**

## Einleitung und Information:

Alle an mich eingesendeten Schnurproben haben eine fortlaufende Nummer (#) erhalten, die auch bei der Vermessung der Proben durch Marco beibehalten wurde. Die Zuordnung zwischen Schnurtest und Fotos erfolgte Anhand dieser Nummerierung und bleibt in diesem Dokument aus Gründen der Nachvollziehbarkeit auch so bestehen.

Als „**Inhaltsverzeichnis**“ dieses sehr umfangreichen Dokuments stelle ich hier zu Beginn die **(mit den gesamten Durchmesserdaten und Tragkraftangaben in kg)** ergänzte Tabelle ein.

Fehlende Nummern in der Liste waren Proben die nicht getestet werden konnten (mit diversen Knoten oder Wirbeln versehen) oder schon im Test vorhanden waren.

**Die Schnüre waren bei der Messung mit 2 kg vorgespannt** (ausgenommen Probe Nr. 60 – die war zu kurz zum Vorspannen und wurde so vermessen). **Wenn die Durchmesser variierten, wurde je ein Foto des größten und des kleinsten Durchmessers der Probe vermessen. Damit kann auch leicht ein Durchschnitt errechnet werden.**

Die Fotos wurden mit einem folgendem Equipment digital vermessen und fotografiert:      Keyence VHX-2000

Die Gesamtinformation der jeweiligen Schnur ist bei den Fotos nochmal vorhanden.

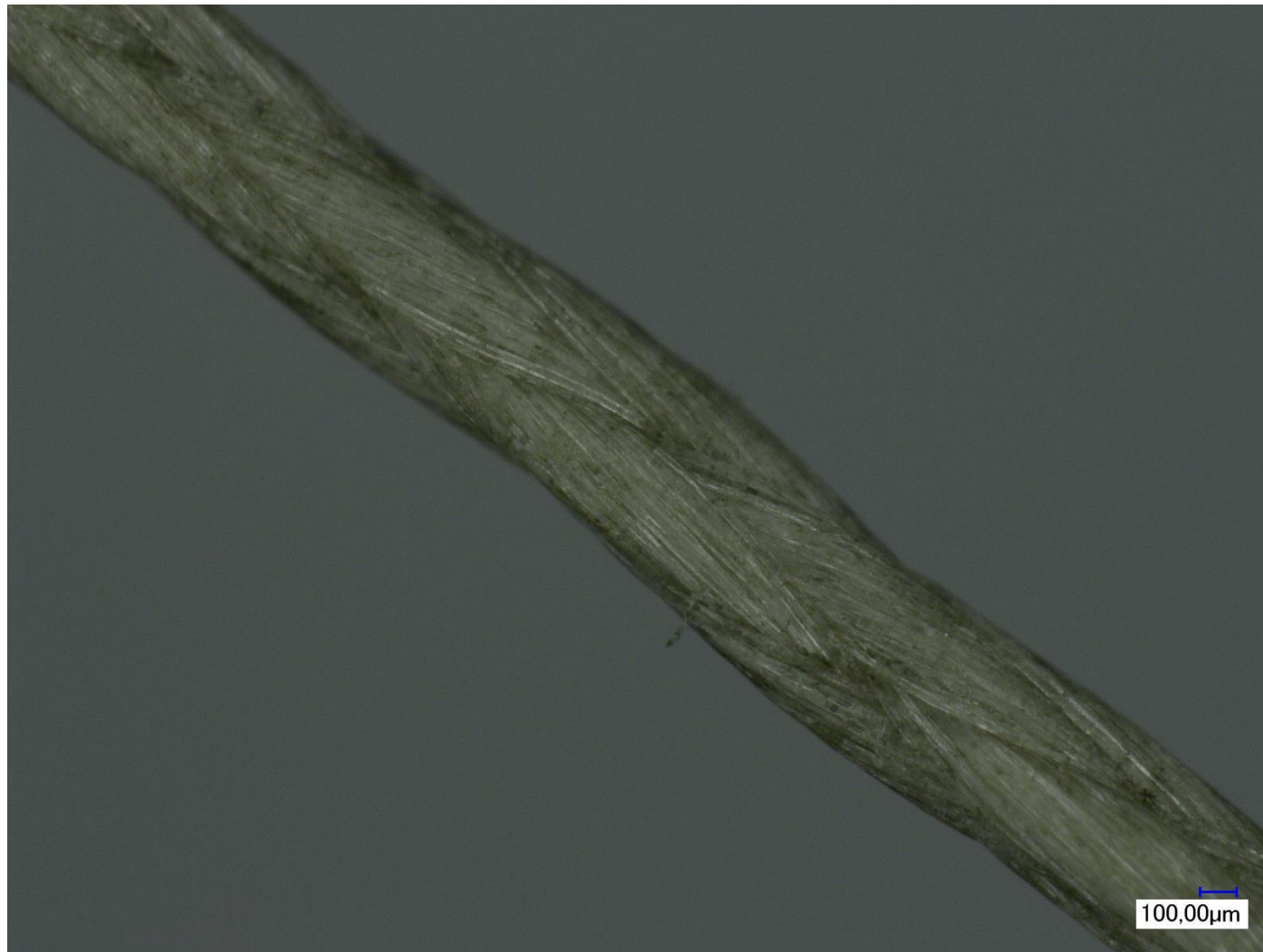
Viel Spaß beim Suchen und Vergleichen wünscht Willi (NAF-nick: viennacop)!

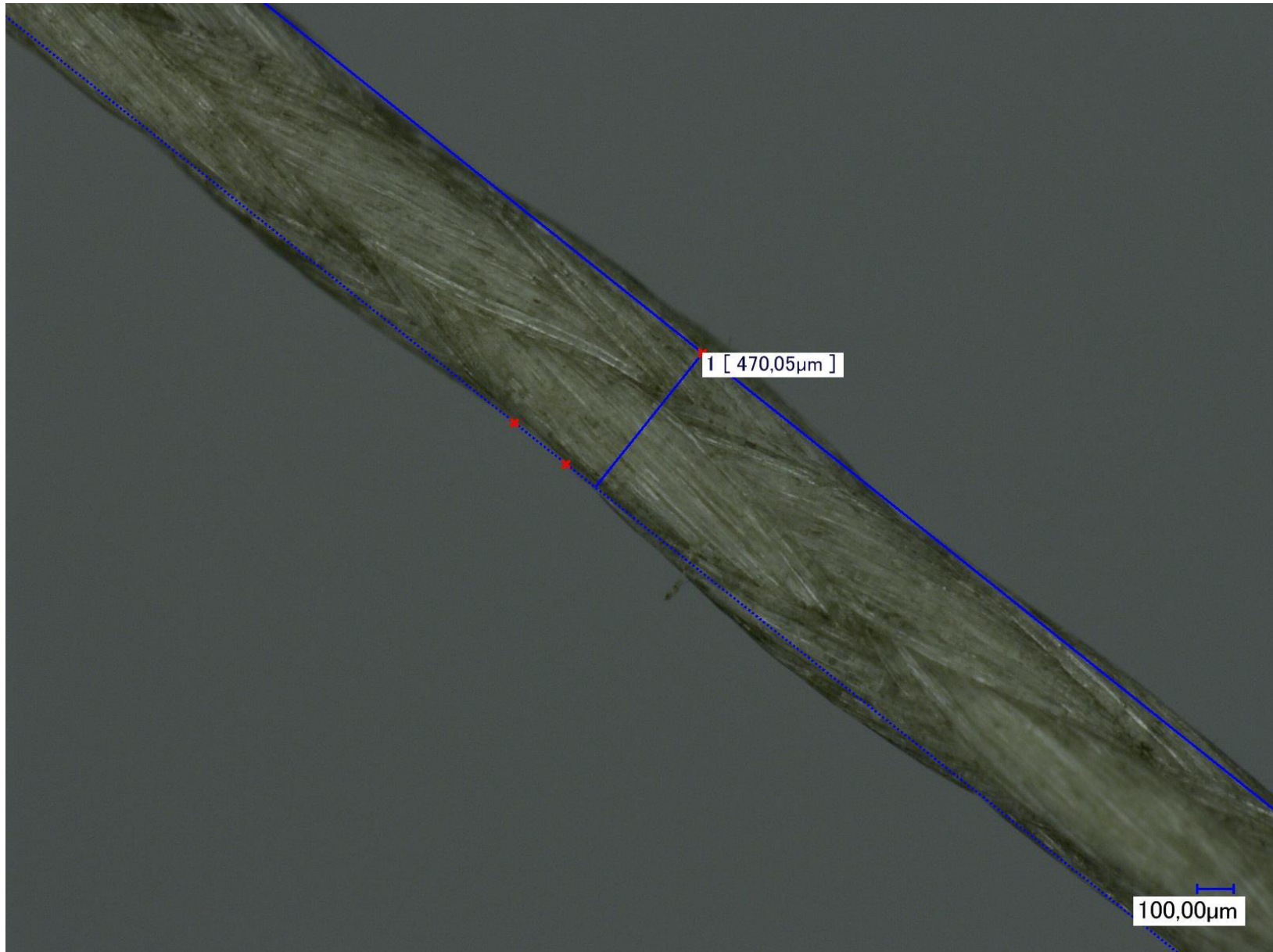
#	Marke	Type	Zustand	Hersteller- Angabe in mm	Durchmesser in mm		Sollwert lt. Hersteller			gemessen N	gemessen kg	erreichte Kraft in %
					min.	max.	lb 1	kg 0,454	N 4,450			
1	TUF LINE	XP	neu	0,41	0,470	0,591	76	34,5	338	271	27,634	80,1
2	TUF LINE	XP	gefischt	0,41	0,441	0,492	76	34,5	338	219	22,331	64,8
3	SPIDERWIRE	Stealth	neu	0,35		0,381	65	29,5	289	143	14,581	49,4
4	TUF LINE	XP	neu	0,45		0,593	80	36,3	356	270	27,532	75,8
5	BERKLEY	Sensei	neu	0,36		0,449	50	22,7	222	195	19,884	87,6
6	Eifeljogi - no name		neu	0,42	0,390	0,485	50	22,7	222	162	16,519	72,8
7	GIGAFISH	Powerline Royal Red	neu	0,31		0,468	85	38,6	378	268	27,328	70,9
8	GIGAFISH	Powerline Royal Red	gefischt	0,31		0,481	85	38,6	378	220	22,433	58,2
11	YGK GALIS	Ultra Jig Man WX8 PE6	neu	k.A.		0,500	85	38,6	378	239	24,371	63,2
12	SPIDERWIRE	Stealth	neu	0,35		0,394	112	50,8	498	171	17,437	34,3
13	CLIMAX	Haruna Seamaster Super Braid	neu	0,50		0,494	119	54,0	530	310	31,611	58,5
14	SUNLINE	Super PE 2.5	neu	0,26		0,298	25	11,3	111	114	11,624	102,5
15	BALZER	Iron TX Sea	neu	0,19	0,217	0,272	48	21,8	214	115	11,726	53,8
16	BALZER	Iron Line Catfish	neu	0,50		0,634	156	70,8	694	456	46,499	65,7
17	OWNER	HQ PE Braid	neu	k.A.	0,385	0,526	65	29,5	289	200	20,394	69,1
18	PUTEX	Platinum	neu	0,50	0,504	0,599	70	31,8	311	257	26,206	82,5
19	AUCHRON	Platinum	neu	0,30	0,409	0,521	44	20,0	196	170	17,335	86,8
20	POWER PRO	Super Line	neu	0,46		0,553	121	54,9	538	304	30,999	56,5
21	POWER PRO	Super Line	gefischt	0,46	0,496	0,562	121	54,9	538	252	25,696	46,8
22	POWER PRO	Super Line	gefischt	0,56	0,696	0,725	165	74,8	734	381	38,851	51,9
23	TUF LINE	XP	neu	0,31		0,408	61	27,7	271	195	19,884	71,8
24	TUF LINE	XP	gefischt	0,31	0,287	0,378	61	27,7	271	187	19,068	68,9
25	JERRY BROWN	Line One Solid Spectra Braid	neu	0,41		0,450	65	29,5	289	263	26,818	90,9
26	JERRY BROWN	Line One Solid Spectra Braid	neu	0,46		0,551	80	36,3	356	340	34,670	95,5
27	GAVAS	CVX	neu	0,26	0,229	0,274	30	13,6	133	80	8,157	59,9
28	GAVAS	CVX	neu	0,32		0,352	50	22,7	222	150	15,295	67,4

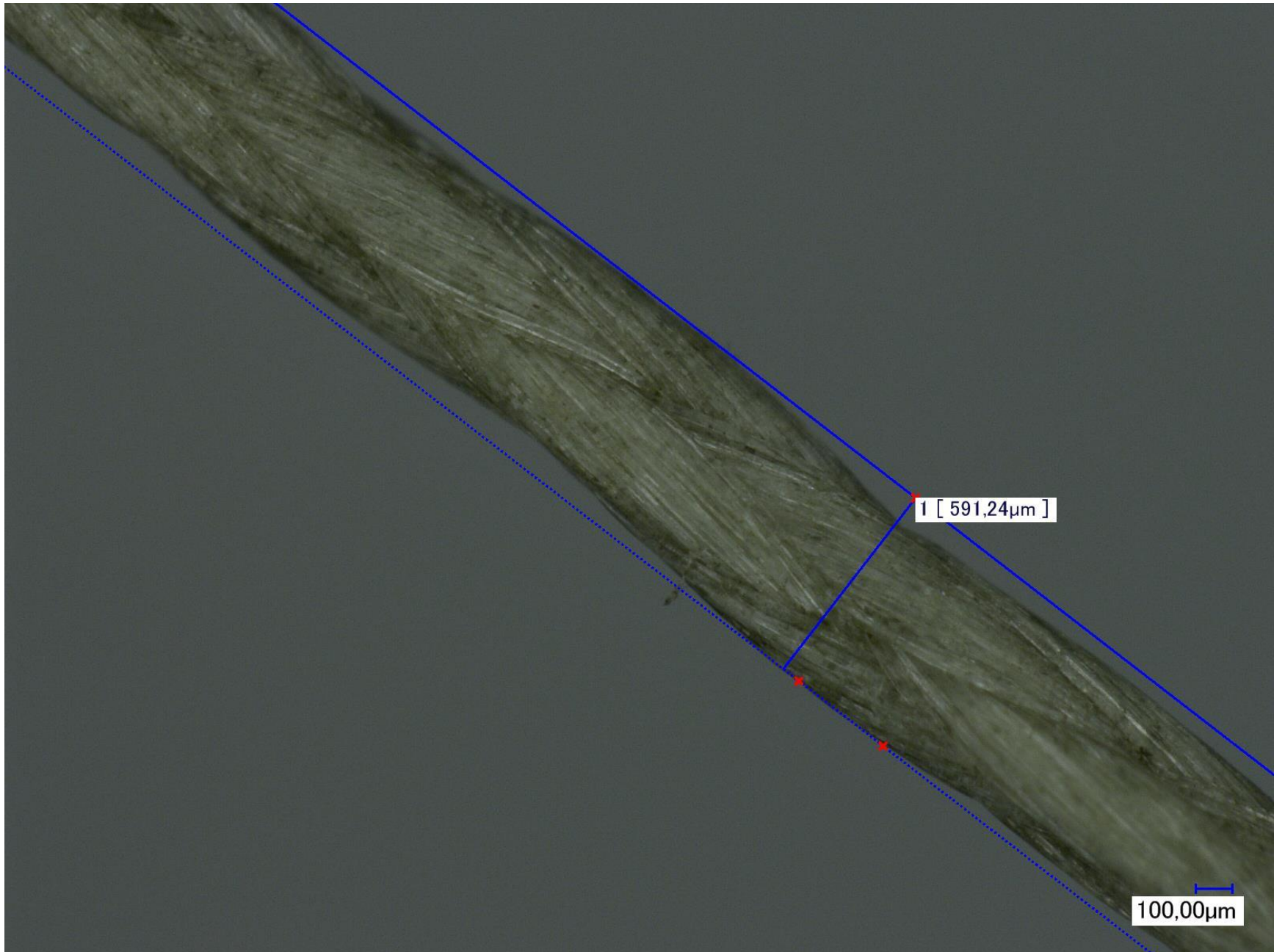
#	Marke	Type	Zustand	Hersteller- Angabe in mm	Durchmesser in mm		Sollwert lt. Hersteller			gemessen N	gemessen kg	erreichte Kraft in %
					min.	max.	lb 1	kg 0,454	N 4,450			
29	VARIVAS	Avani GT PE6	gefischt	k.A.		0,472	80	36,3	356	176	17,947	49,4
30	DAIWA	Saltiga	neu	0,36		0,394	55	24,9	245	193	19,680	78,9
31	CLIMAX	mig	neu	0,28		0,416	55	24,9	245	142	14,479	58,0
32	XZOGA	PE Super Braid	neu	0,33		0,392	50	22,7	222	220	22,433	98,9
33	BERKLEY	Whiplash Pro	neu	0,10	0,252	0,293	30	13,6	133	105	10,707	78,7
34	BERKLEY	Whiplash Pro	gefischt	0,10	0,252	0,318	30	13,6	133	94	9,585	70,4
35	BERKLEY	Whiplash Pro	neu	0,12	0,269	0,311	35	15,9	156	132	13,460	84,8
36	BERKLEY	Whiplash Pro	neu	0,17	0,331	0,364	50	22,7	222	140	14,276	62,9
37	BERKLEY	Whiplash Pro	gefischt	0,17	0,362	0,414	50	22,7	222	130	13,256	58,4
38	BERKLEY	Whiplash Pro	neu	0,21	0,354	0,396	65	29,5	289	155	15,805	53,6
39	BERKLEY	Whiplash Pro	gefischt	0,21		0,399	65	29,5	289	191	19,476	66,0
40	BERKLEY	Whiplash Pro	neu	0,24	0,392	0,429	80	36,3	356	273	27,838	76,7
41	BERKLEY	Whiplash Pro	gefischt	0,24		0,433	80	36,3	356	207	21,108	58,1
42	BERKLEY	Whiplash Pro	neu	0,28		0,474	100	45,4	445	270	27,532	60,7
43	BERKLEY	Whiplash Crystal	neu	0,21		0,386	65	29,5	289	252	25,696	87,1
44	PENN	39 kg	neu	0,25		0,390	86	39,0	383	198	20,190	51,7
45	PENN	39 kg	gefischt	0,25		0,412	86	39,0	383	189	19,272	49,4
46	JERRY BROWN	Line One Solid Spectra Braid	neu	0,25	0,237	0,264	20	9,1	89	101	10,299	113,5
47	JERRY BROWN	Line One Solid Spectra Braid	neu	0,28	0,276	0,306	30	13,6	133	141	14,377	105,6
48	JERRY BROWN	Line One Solid Spectra Braid	neu	0,32	0,336	0,411	40	18,1	178	140	14,276	78,7
49	JERRY BROWN	Line One Solid Spectra Braid	neu	0,41	0,445	0,522	65	29,5	289	227	23,147	78,5
50	JERRY BROWN	Line One Solid Spectra Braid	neu	0,48		0,551	80	36,3	356	372	37,933	104,5
51	JERRY BROWN	Line One Hollow Braid	neu	0,35		0,388	40	18,1	178	157	16,009	88,2
52	JERRY BROWN	Line One Hollow Braid	neu	0,41		0,437	60	27,2	267	293	29,877	109,7
53	JERRY BROWN	Line One Hollow Braid	neu	0,48		0,660	80	36,3	356	358	36,505	100,6
54	JERRY BROWN	Line One Hollow Braid	neu	0,53		0,500	100	45,4	445	285	29,061	64,0

#	Marke	Type	Zustand	Hersteller- Angabe in mm	Durchmesser in mm		Sollwert lt. Hersteller			gemessen N	gemessen kg	erreichte Kraft in %
					min.	max.	lb 1	kg 0,454	N 4,450			
55	JERRY BROWN	Line One Hollow Braid	neu	0,66		0,770	130	59,0	578	461	47,008	79,7
56	POWER PRO	Hollow Ace	neu	k.A.		0,551	60	27,2	267	209	21,312	78,3
57	STROFT	GTP-R, Typ R-7	gefischt	k.A.		0,381	40	18,1	178	161	16,417	90,5
58	YGK GALIS	Ultra Jig Man WX8 PE3	gefischt	k.A.		0,350	47	21,3	209	156	15,907	74,6
59	TACKLE-24	Multicolor	gefischt	k.A.	0,429	0,480	50	22,7	222	101	10,299	45,4
60	FINS	PRT Braid	neu	0,25	0,302	0,342	20	9,1	89	117	11,930	131,5
61	FINS	PRT Braid	neu	0,29	0,32	0,372	30	13,6	133	147	14,989	110,1
62	FINS	Metered	neu	k.A.	0,325	0,374	30	13,6	133	159	16,213	119,1
63	FINS	Extra Smooth Braid	neu	k.A.		0,348	20	9,1	89	169	17,233	189,9
64	POWER PRO	Super Line	neu	0,32		0,369	40	18,1	178	78	7,953	43,8
65	ULTRA CRAFT	Pro DSM Dyneema®	neu	0,48	0,524	0,600	116	52,6	516	265	27,022	51,3
66	SPIDERWIRE	Stealth	neu	0,35		0,389	112	50,8	498	146	14,887	29,3
68	JIGGING MASTER	Monster PE Line PE2	neu	k.A.	0,259	0,325	30	13,6	133	101	10,299	75,7
69	JIGGING MASTER	Monster PE Line PE3	neu	k.A.	0,285	0,372	40	18,1	178	135	13,766	75,8
70	JIGGING MASTER	Monster PE Line PE4	neu	k.A.	0,361	0,424	50	22,7	222	195	19,884	87,6
71	JIGGING MASTER	Monster PE Line PE8	neu	k.A.		0,539	100	45,4	445	286	29,163	64,3
72	POWER PRO	Super Line	neu	0,36		0,402	65	29,5	289	205	20,904	70,9
73	STREN	Super braid	neu	0,23	0,276	0,307	20	9,1	89	116	11,828	130,3
74	GIGAFISH	Powerline Royal Red	neu	0,38		0,469	96	43,5	427	161	16,417	37,7
75	STROFT	GTP Typ R-8	neu	0,35		0,435	51	23,1	227	148	15,091	65,2
76	STROFT	GTP Typ R-9	neu	0,40		0,401	62	28,1	276	119	12,134	43,1
77	STROFT	GTP Typ R-10	neu	0,45		0,582	73	33,1	325	155	15,805	47,7

#	Marke	Type	Zustand	Hersteller- Angabe in mm	Durchmesser in mm		Sollwert lt. Hersteller			gemessen N	gemessen kg	erreichte Kraft in %
					min.	max.	lb	kg	N			
1	TUF LINE	XP	neu	0,41	0,470	0,591	76	34,5	338	271	27,634	80,1

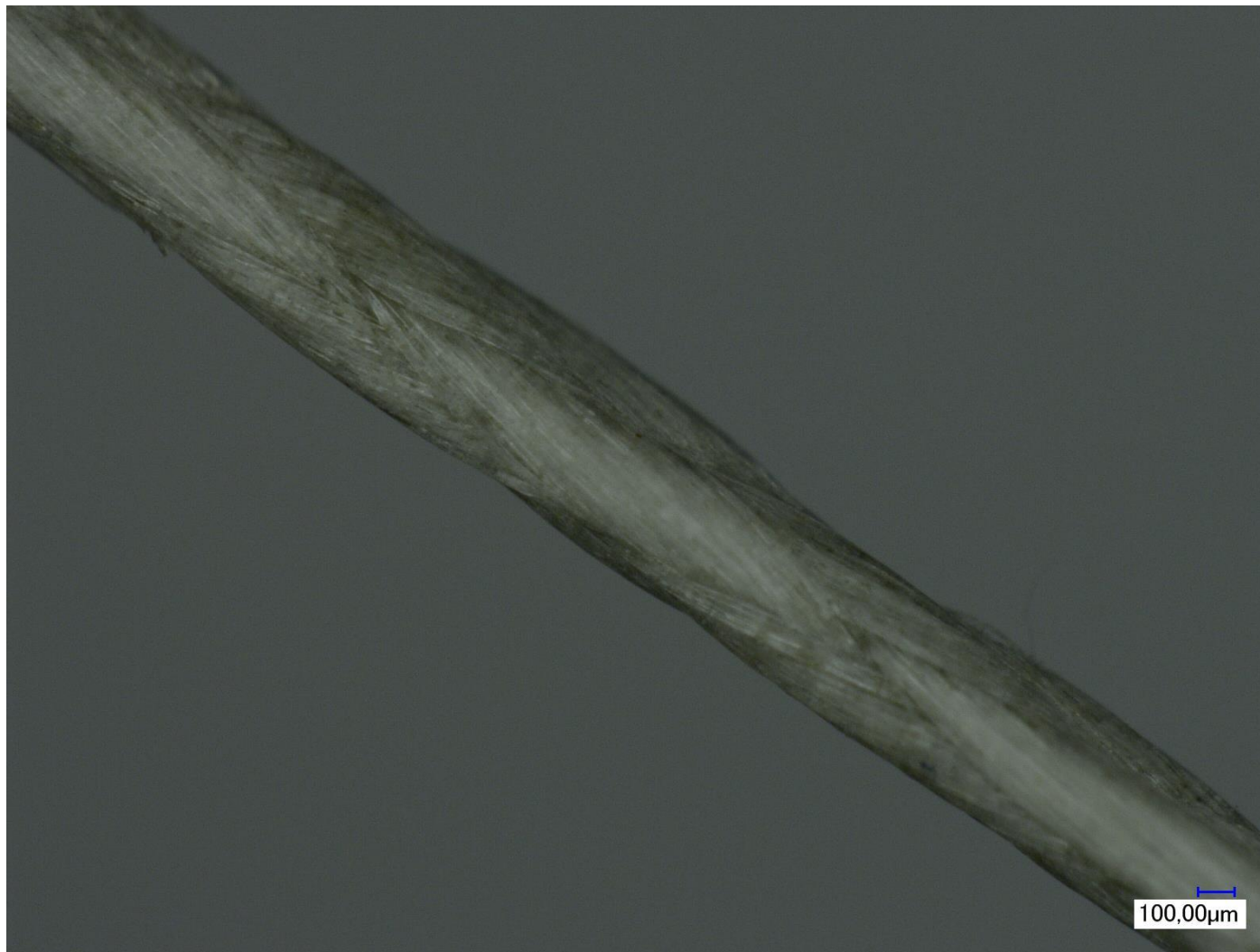


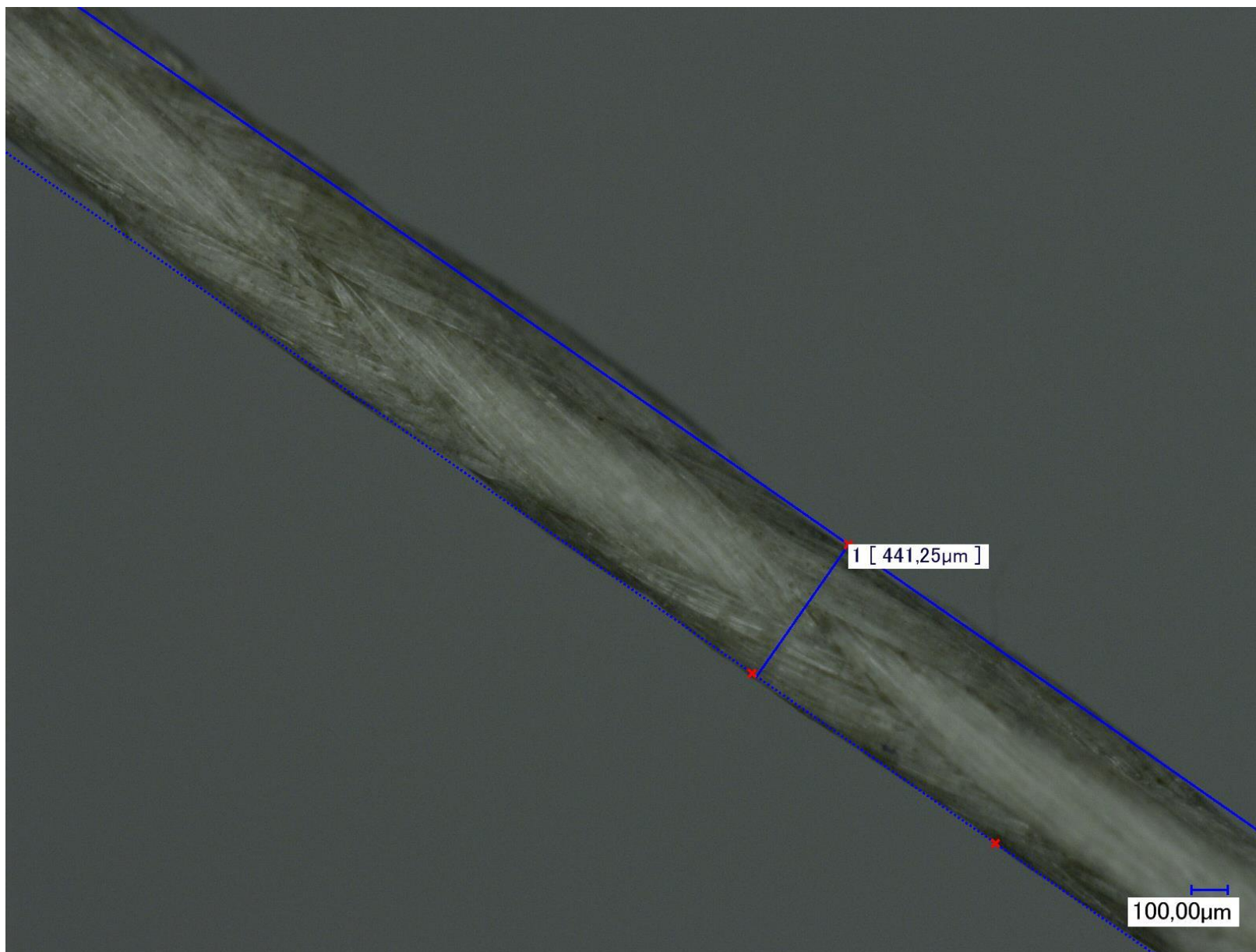


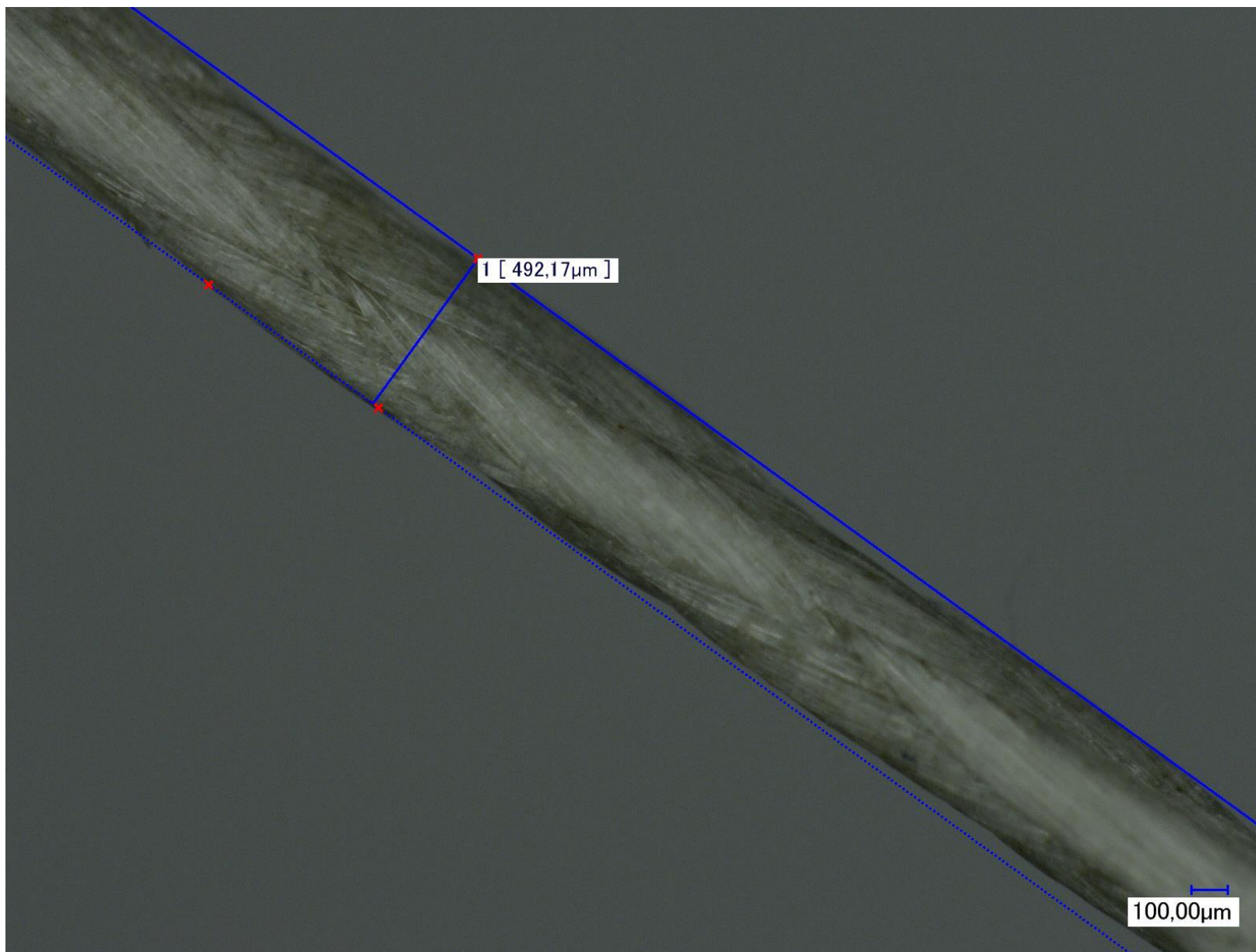




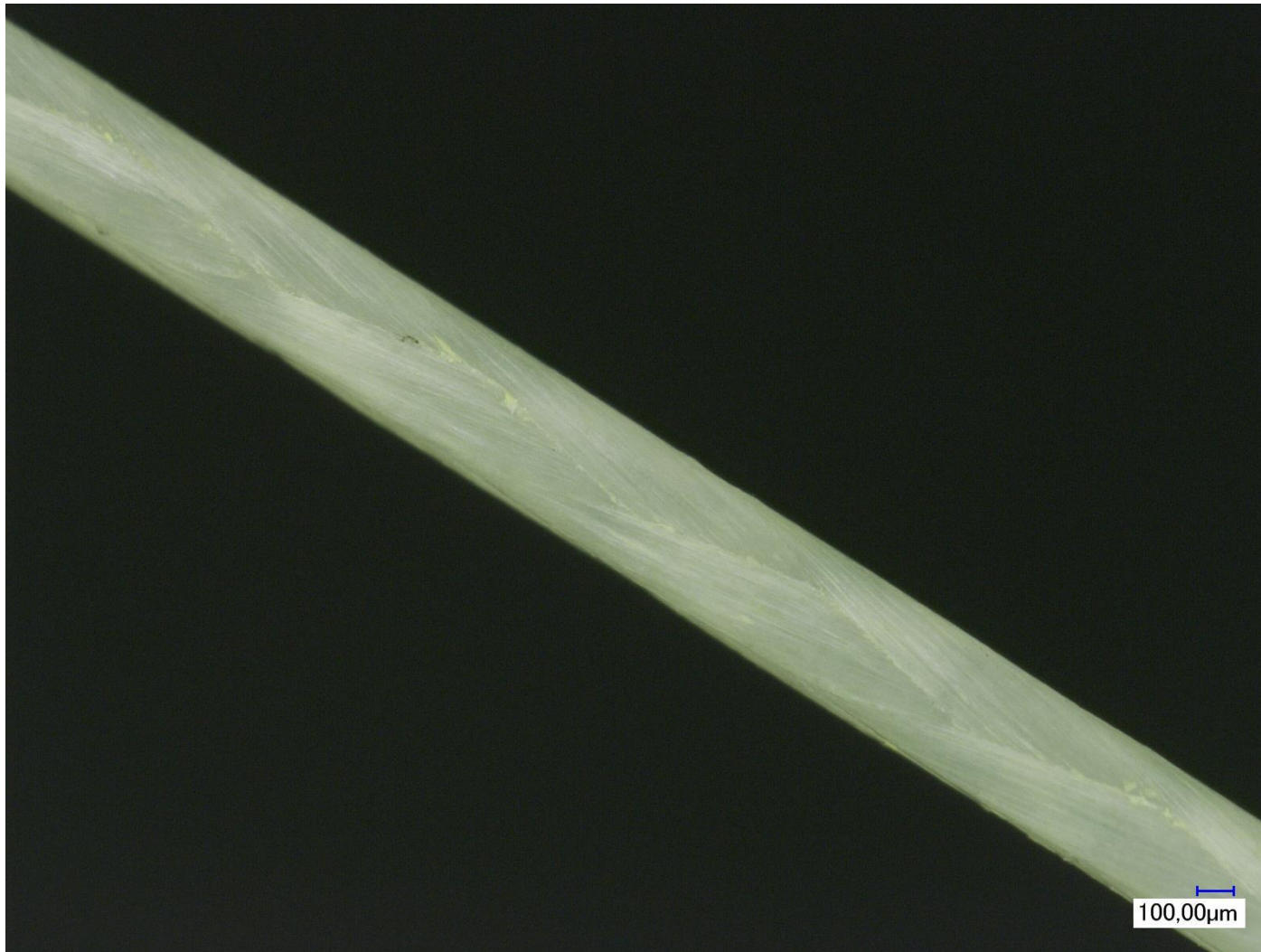
#	Marke	Type	Zustand	Hersteller- Angabe in mm	Durchmesser in mm		Sollwert lt. Hersteller			gemessen N	gemessen kg	erreichte Kraft in %
					min.	max.	lb	kg	N			
2	TUF LINE	XP	gefischt	0,41	0,441	0,492	76	34,5	338	219	22,331	64,8

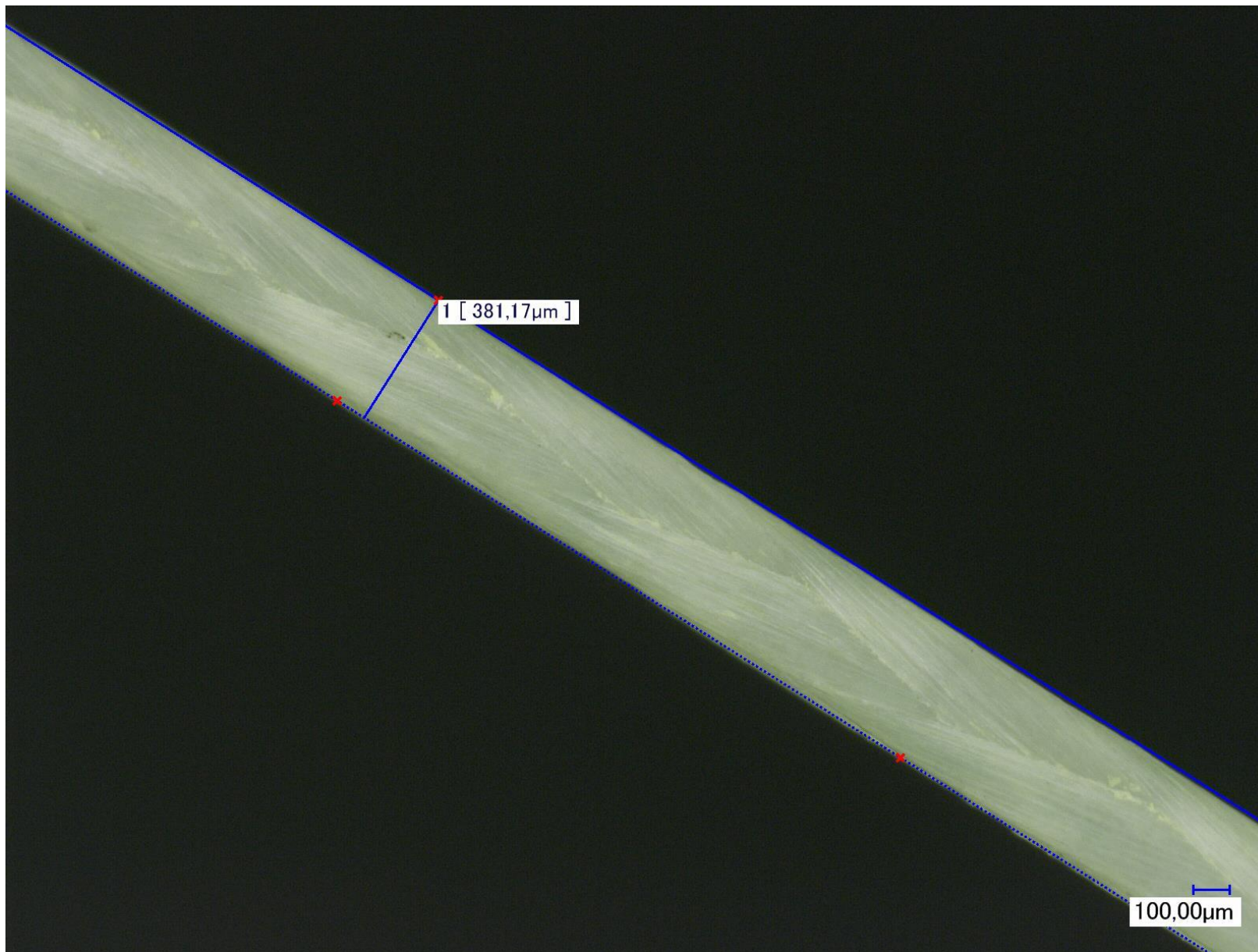






#	Marke	Type	Zustand	Hersteller- Angabe in mm	Durchmesser in mm		Sollwert lt. Hersteller			gemessen N	gemessen kg	erreichte Kraft in %
					min.	max.	lb	kg	N			
3	SPIDERWIRE	Stealth	neu	0,35		0,381	65	29,5	289	143	14,581	49,4





#	Marke	Type	Zustand	Hersteller- Angabe in mm	Durchmesser in mm		Sollwert lt. Hersteller			gemessen N	gemessen kg	erreichte Kraft in %
					min.	max.	lb	kg	N			
4	TUF LINE	XP	neu	0,45		0,593	80	36,3	356	270	27,532	75,8

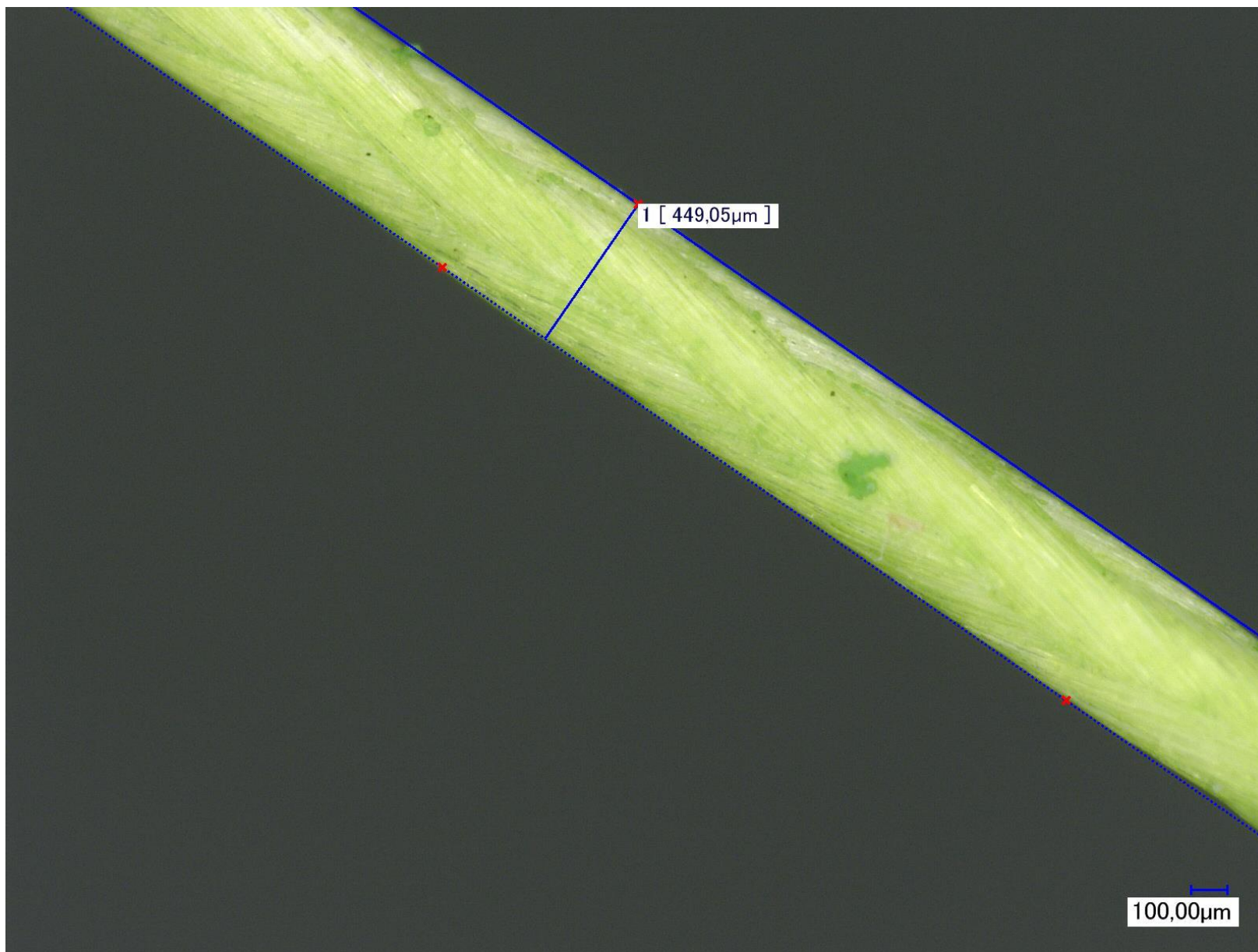




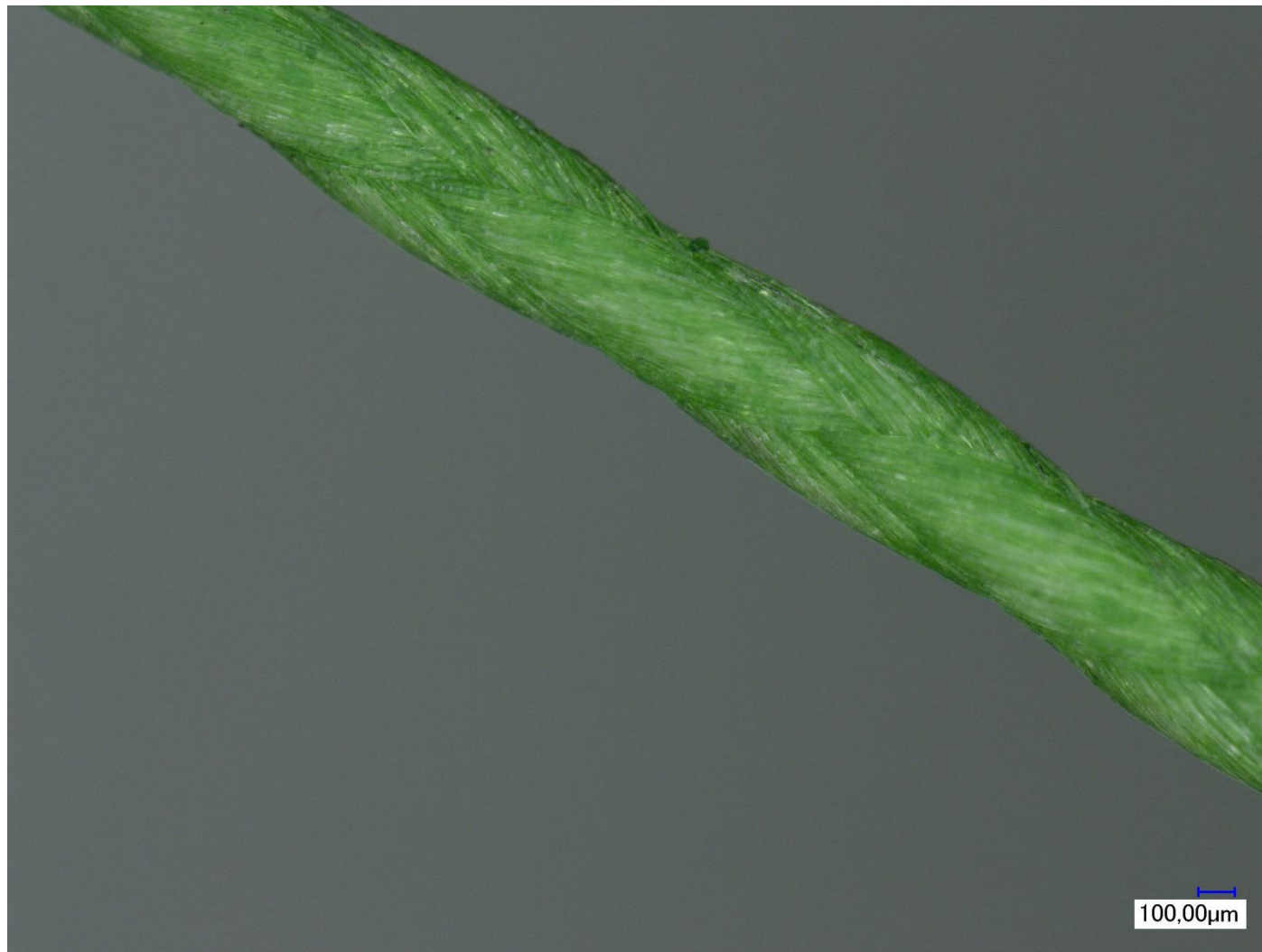
#	Marke	Type	Zustand	Hersteller- Angabe in mm	Durchmesser in mm		Sollwert lt. Hersteller			gemessen N	gemessen kg	erreichte Kraft in %
					min.	max.	lb	kg	N			
5	BERKLEY	Sensei	neu	0,36		0,449	50	22,7	222	195	19,884	87,6

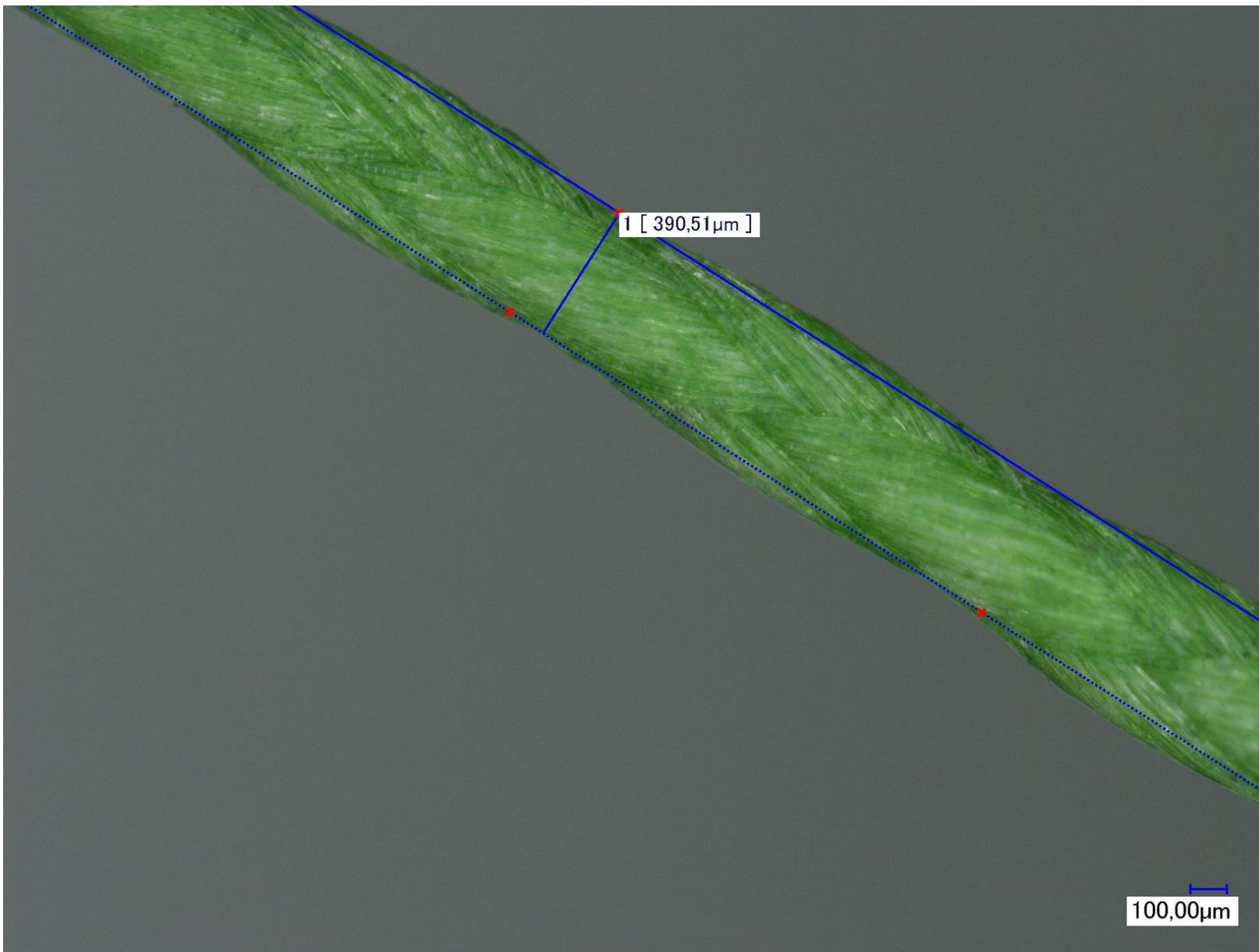


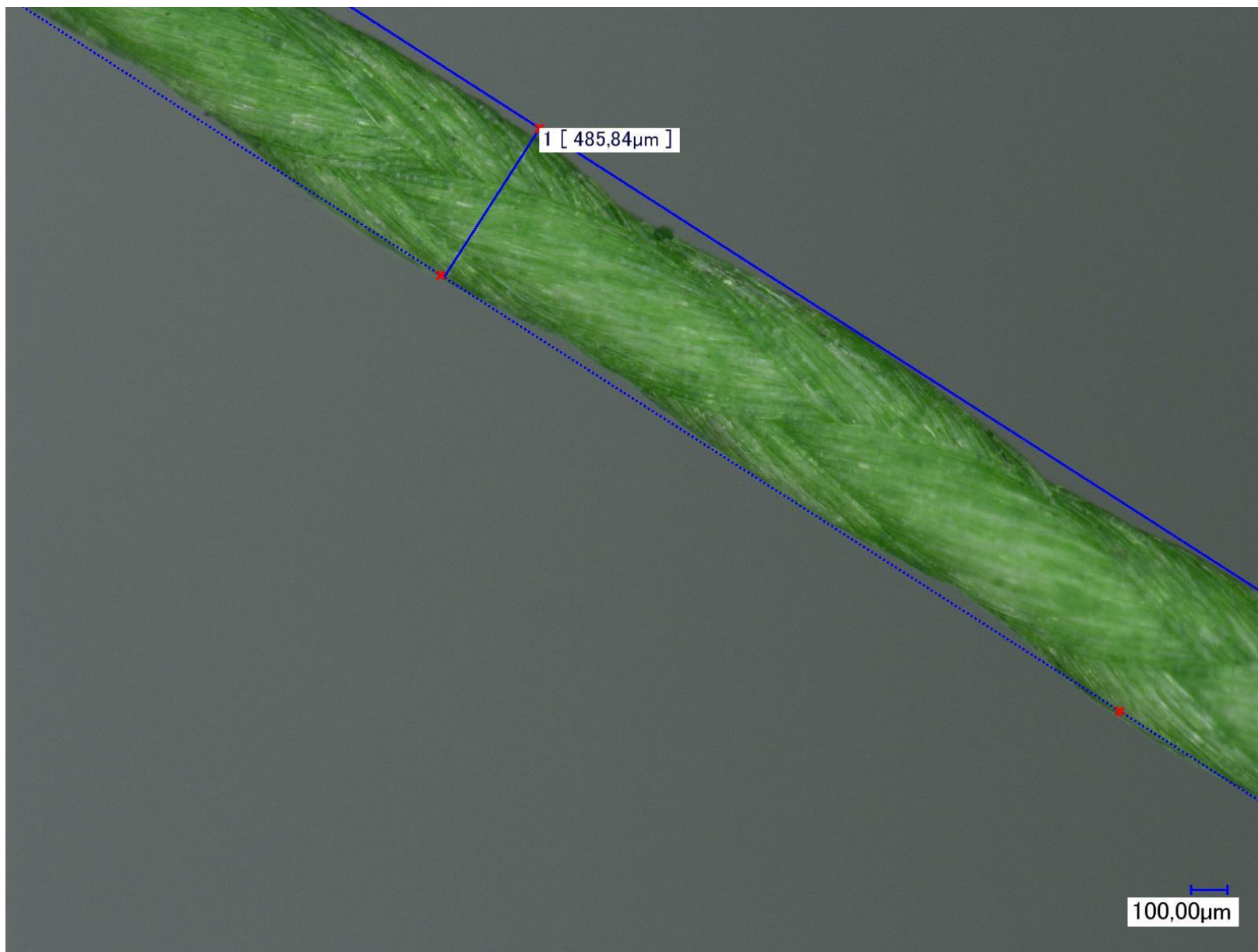




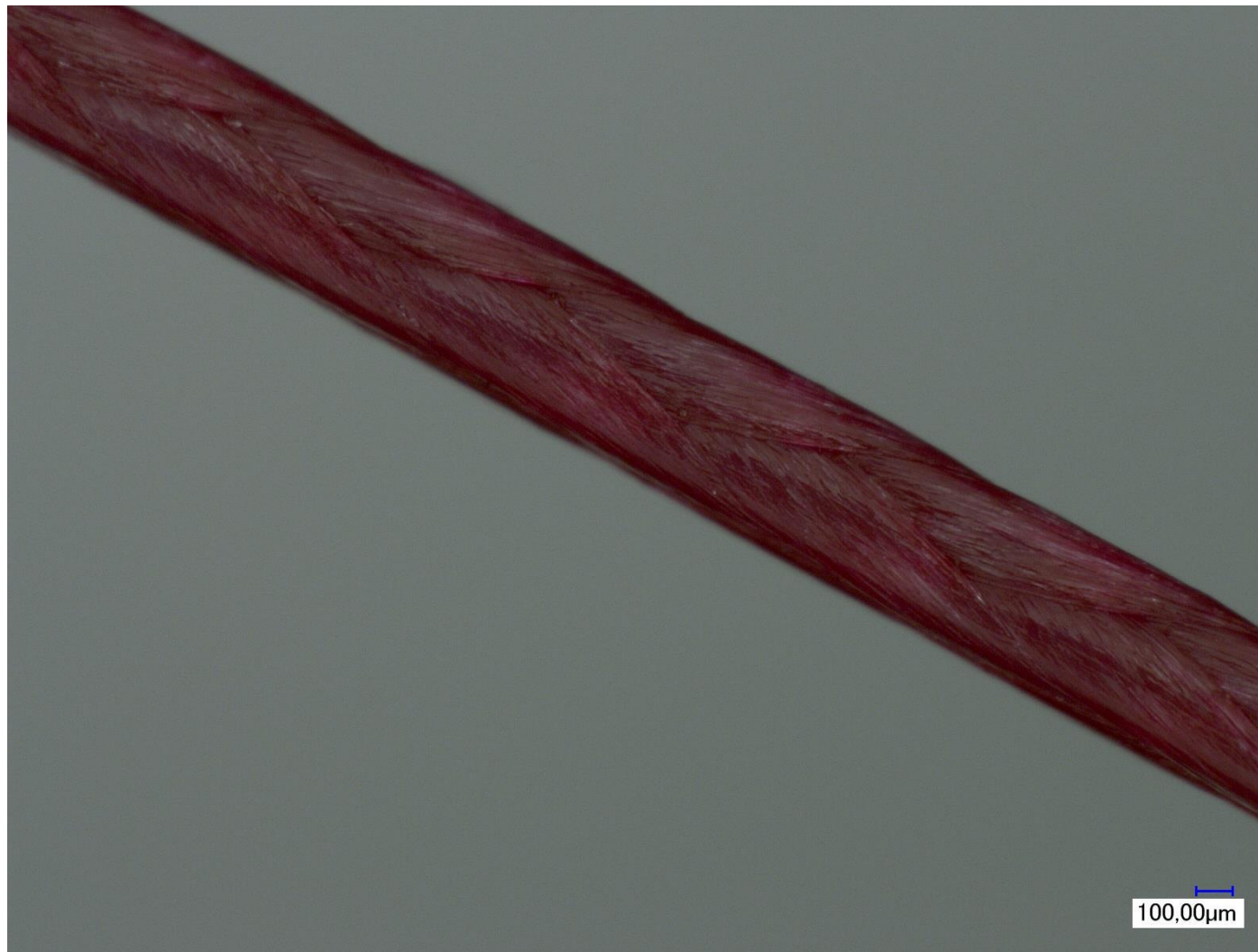
#	Marke	Type	Zustand	Hersteller- Angabe in mm	Durchmesser in mm		Sollwert lt. Hersteller			gemessen N	gemessen kg	erreichte Kraft in %
					min.	max.	lb	kg	N			
6	Eifeljogi - no name		neu	0,42	0,390	0,485	50	22,7	222	162	16,519	72,8

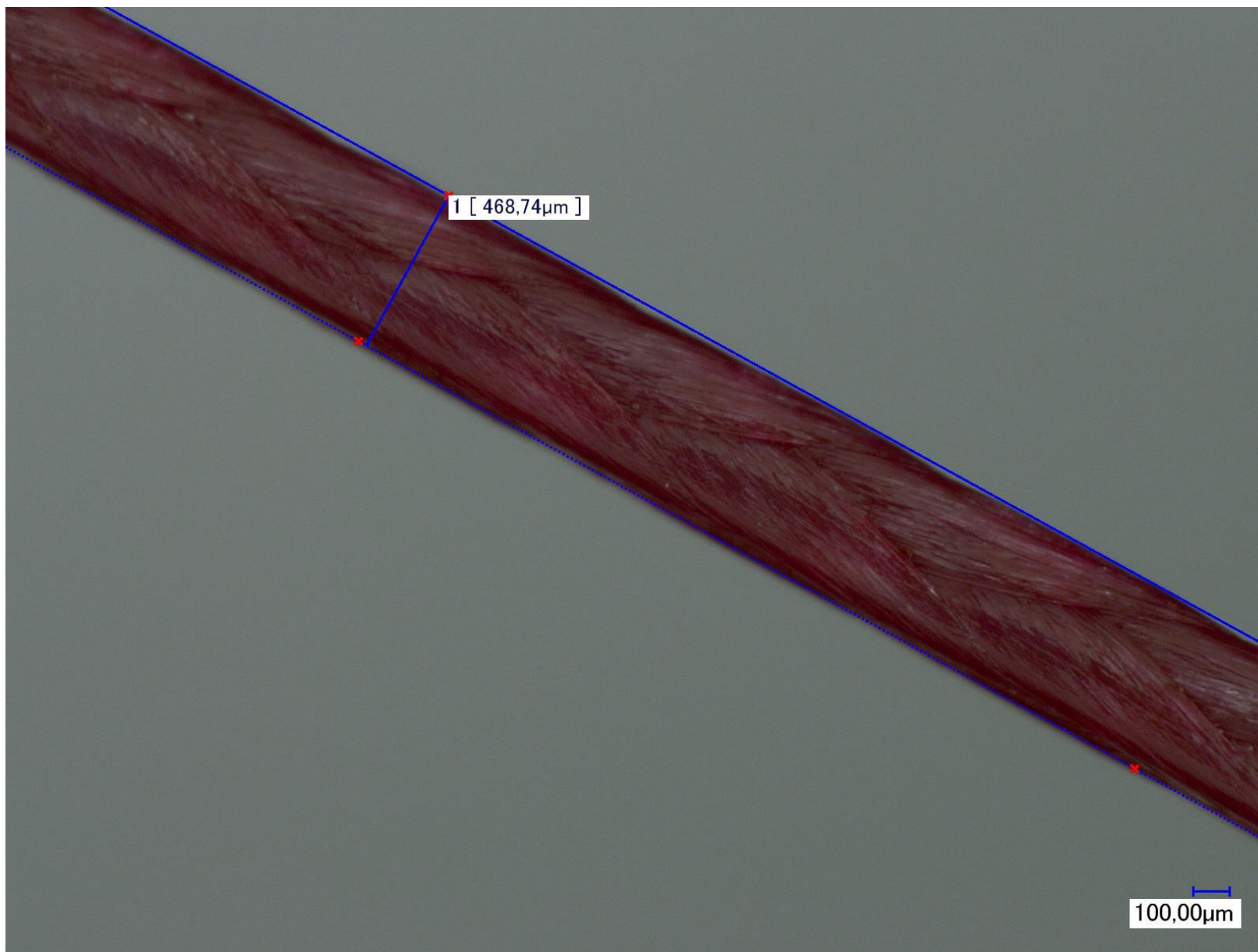






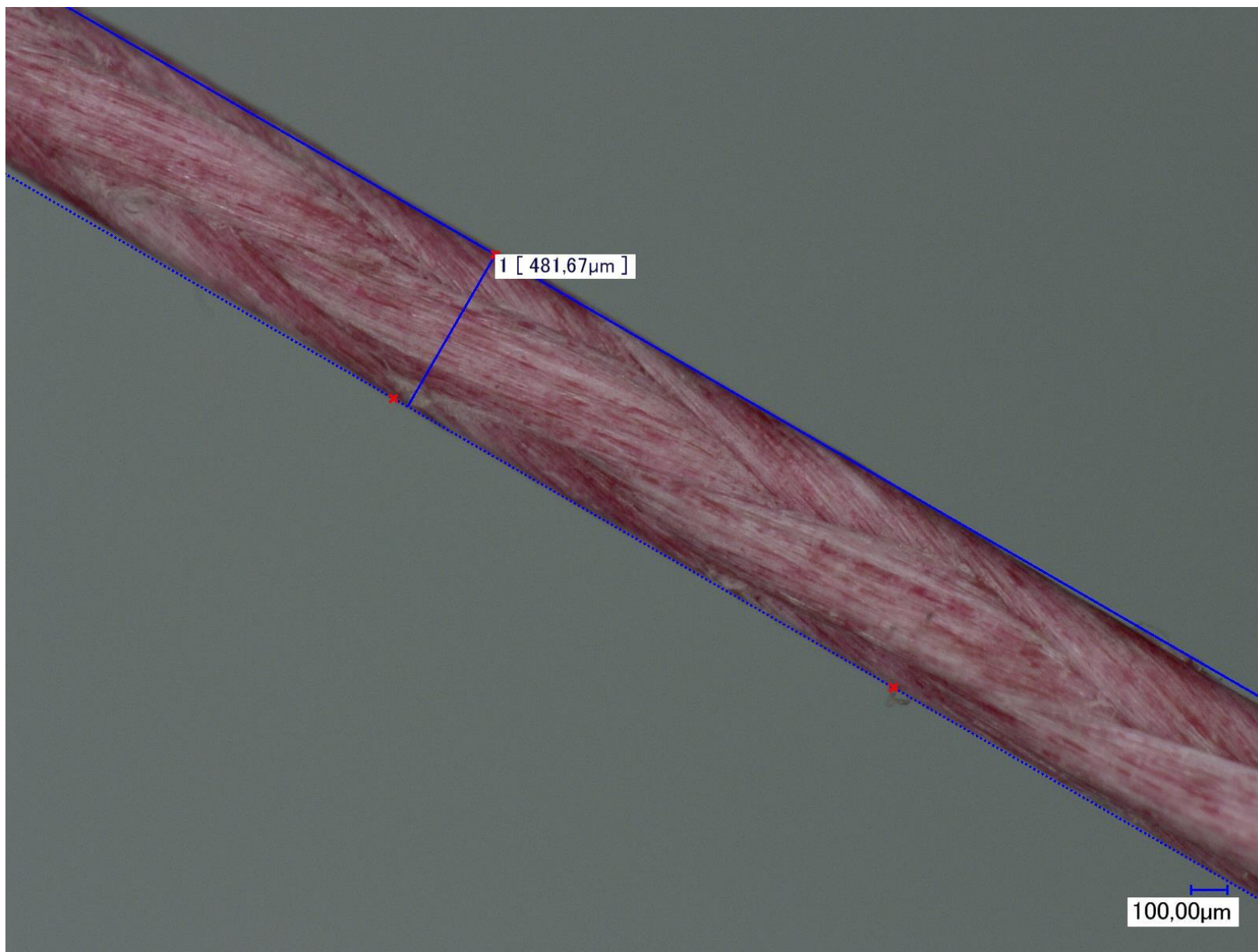
#	Marke	Type	Zustand	Hersteller- Angabe in mm	Durchmesser in mm		Sollwert lt. Hersteller			gemessen N	gemessen kg	erreichte Kraft in %
					min.	max.	lb	kg	N			
7	GIGAFISH	Powerline Royal Red	neu	0,31		0,468	85	38,6	378	268	27,328	70,9





#	Marke	Type	Zustand	Hersteller- Angabe in mm	Durchmesser in mm		Sollwert lt. Hersteller			gemessen N	gemessen kg	erreichte Kraft in %
					min.	max.	lb	kg	N			
8	GIGAFISH	Powerline Royal Red	gefischt	0,31		0,481	85	38,6	378	220	22,433	58,2





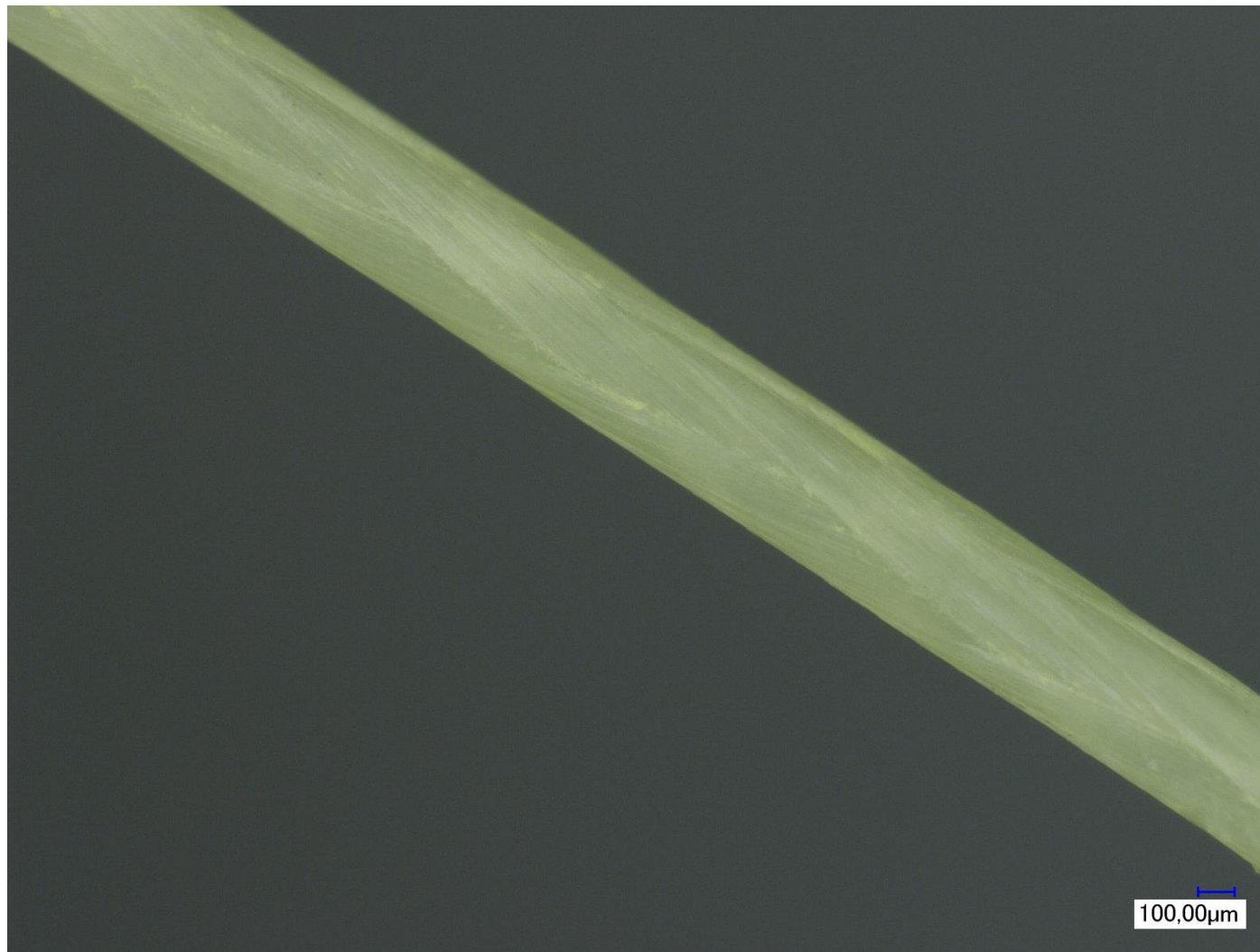


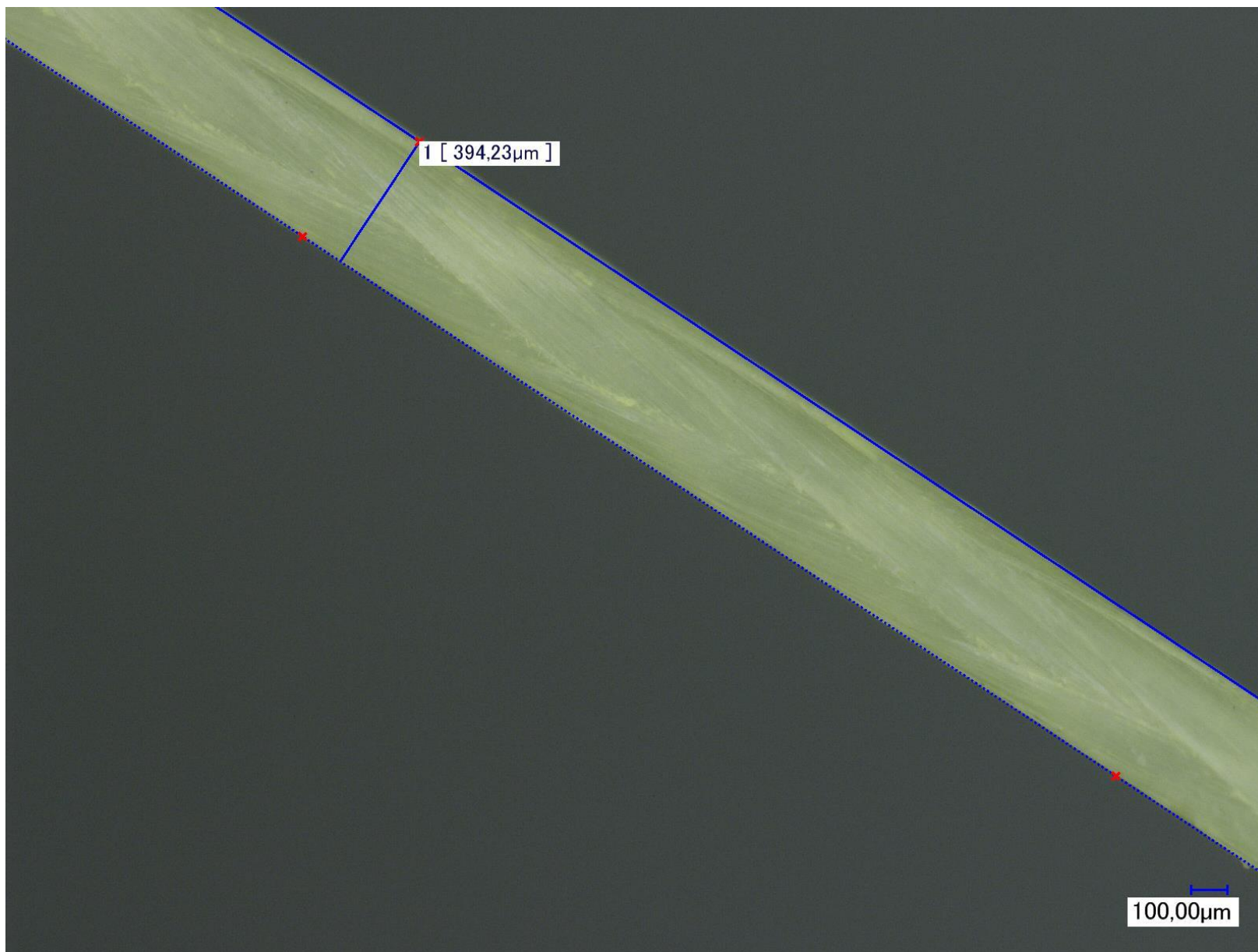
#	Marke	Type	Zustand	Hersteller- Angabe in mm	Durchmesser in mm		Sollwert lt. Hersteller			gemessen N	gemessen kg	erreichte Kraft in %
					min.	max.	lb	kg	N			
11	YGK GALIS	Ultra Jig Man WX8 PE6	neu	k.A.		0,500	85	38,6	378	239	24,371	63,2



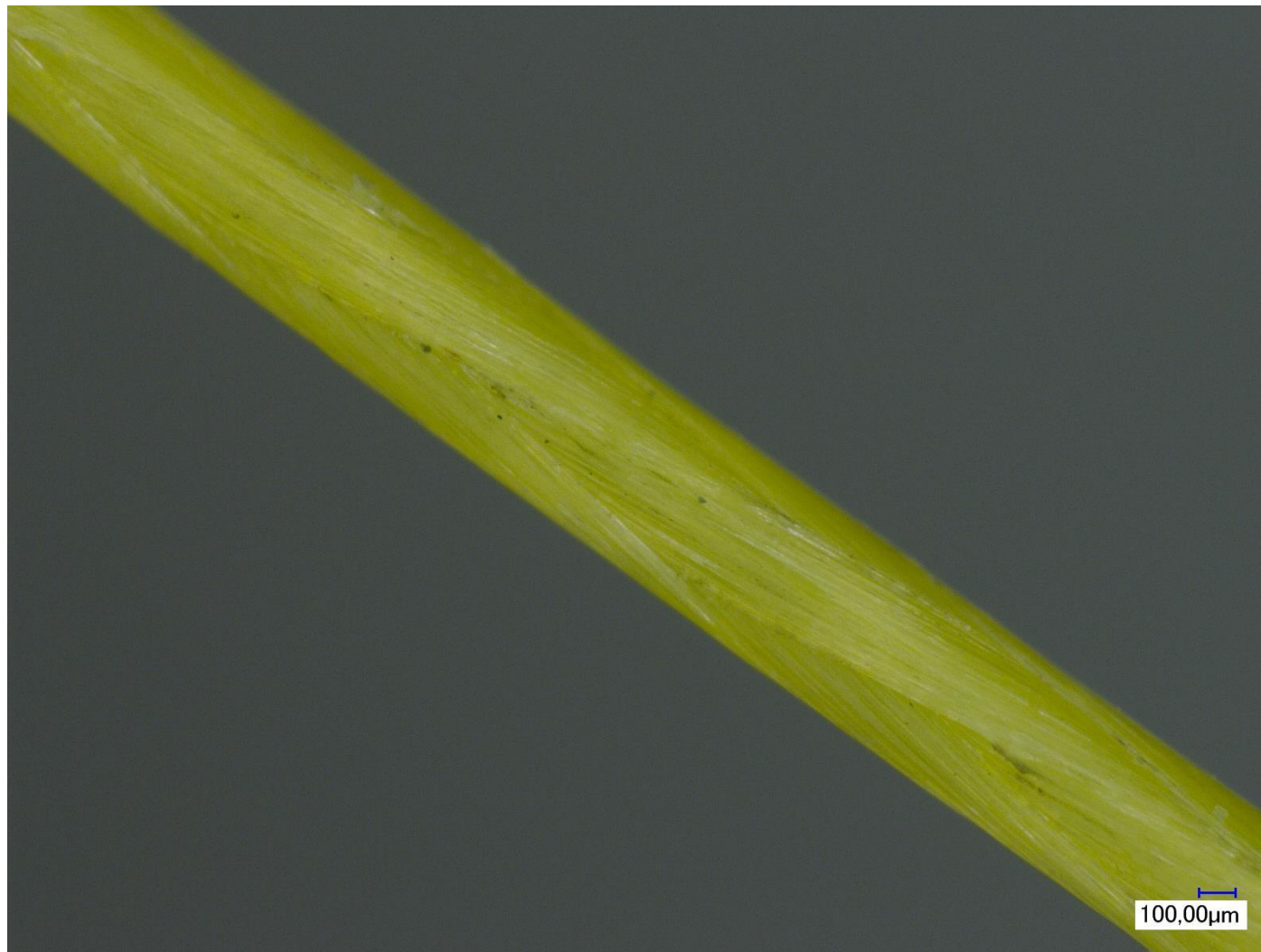


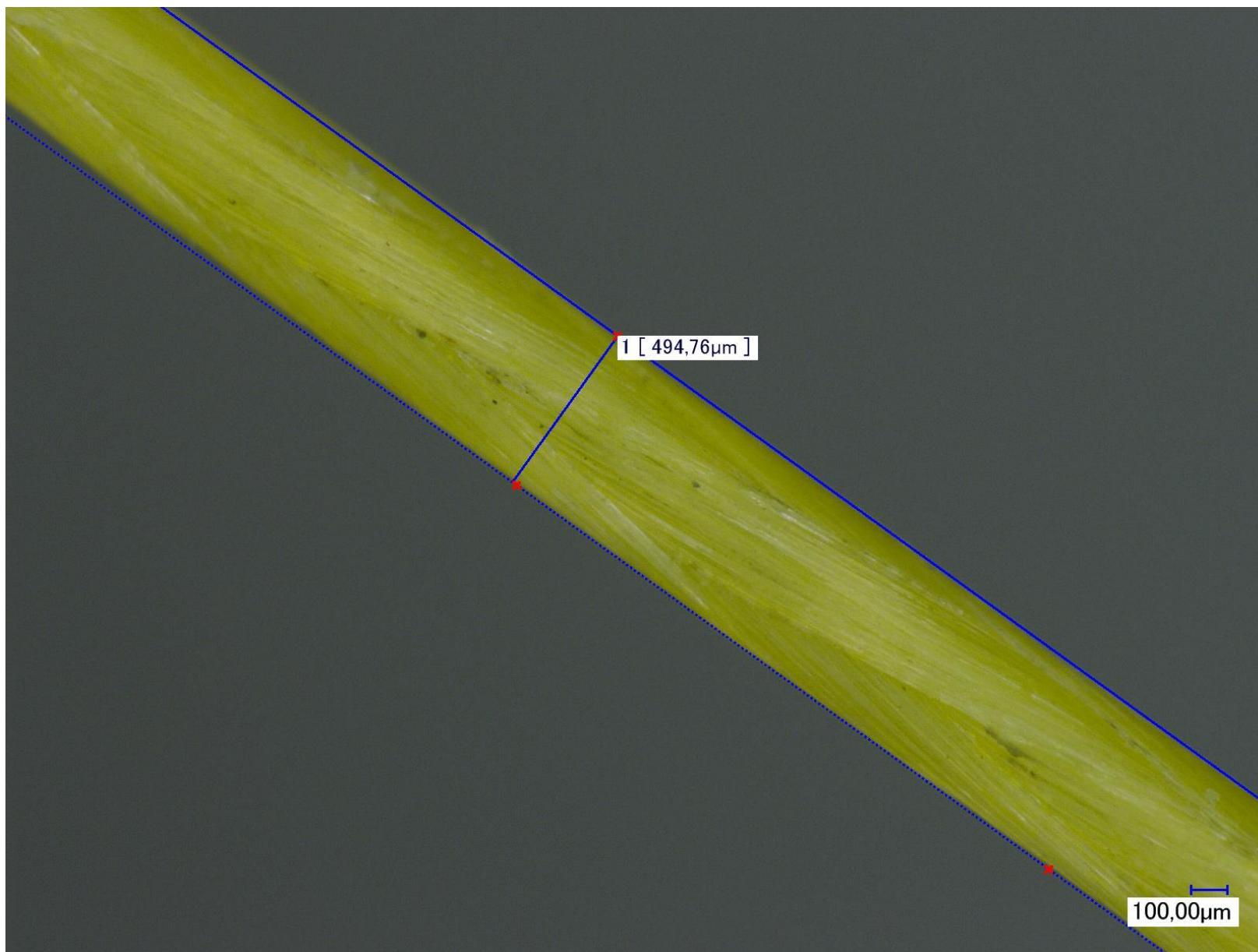
#	Marke	Type	Zustand	Hersteller- Angabe in mm	Durchmesser in mm		Sollwert lt. Hersteller			gemessen N	gemessen kg	erreichte Kraft in %
					min.	max.	lb	kg	N			
12	SPIDERWIRE	Stealth	neu	0,35		0,394	112	50,8	498	171	17,437	34,3





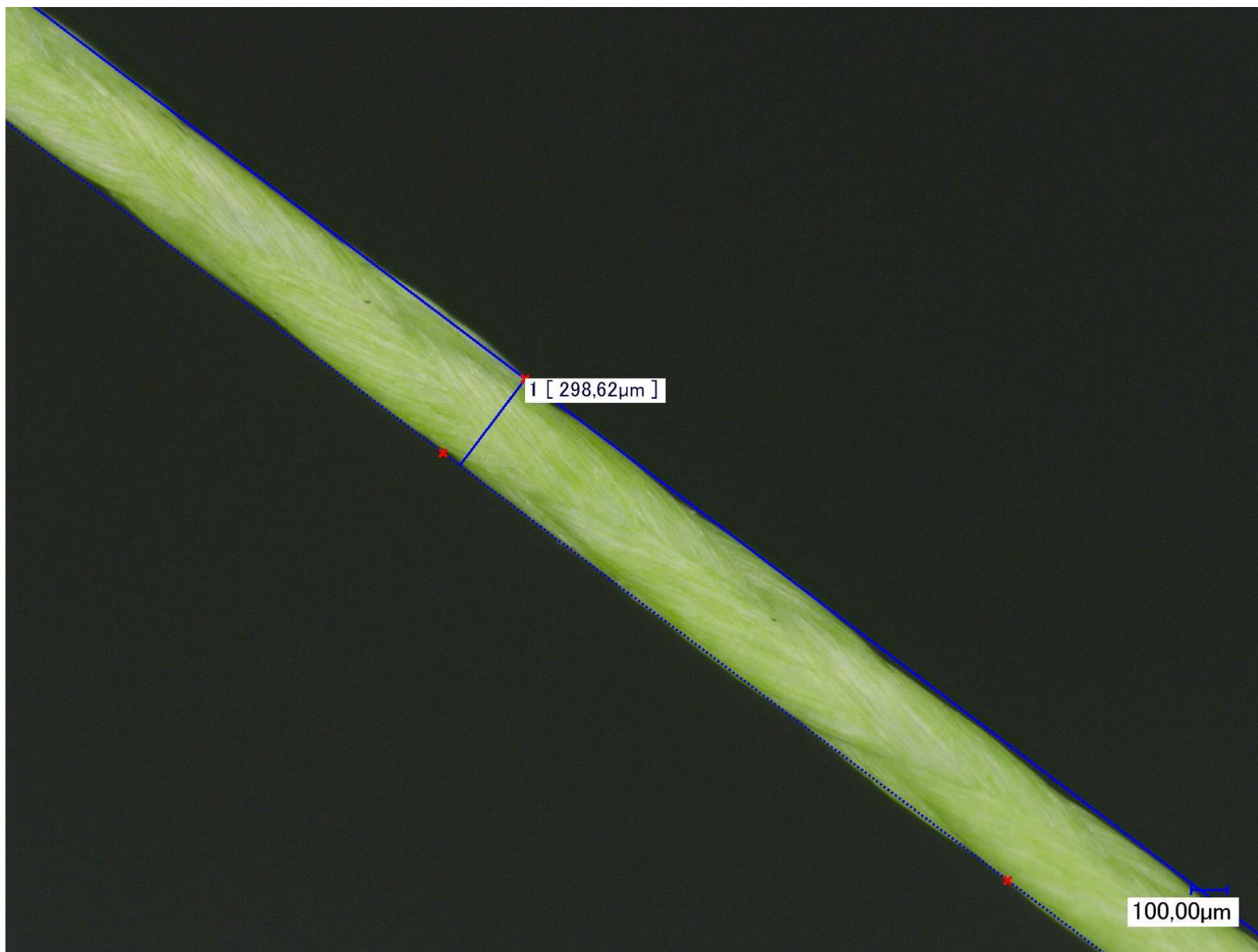
#	Marke	Type	Zustand	Hersteller- Angabe in mm	Durchmesser in mm		Sollwert lt. Hersteller			gemessen N	gemessen kg	erreichte Kraft in %
					min.	max.	lb	kg	N			
13	CLIMAX	Haruna Seamaster Super Braid	neu	0,50		0,494	119	54,0	530	310	31,611	58,5





#	Marke	Type	Zustand	Hersteller- Angabe in mm	Durchmesser in mm		Sollwert lt. Hersteller			gemessen N	gemessen kg	erreichte Kraft in %
					min.	max.	lb	kg	N			
14	SUNLINE	Super PE 2.5	neu	0,26		0,298	25	11,3	111	114	11,624	102,5







#	Marke	Type	Zustand	Hersteller- Angabe in mm	Durchmesser in mm		Sollwert lt. Hersteller			gemessen N	gemessen kg	erreichte Kraft in %
					min.	max.	lb	kg	N			
15	BALZER	Iron TX Sea	neu	0,19	0,217	0,272	48	21,8	214	115	11,726	53,8





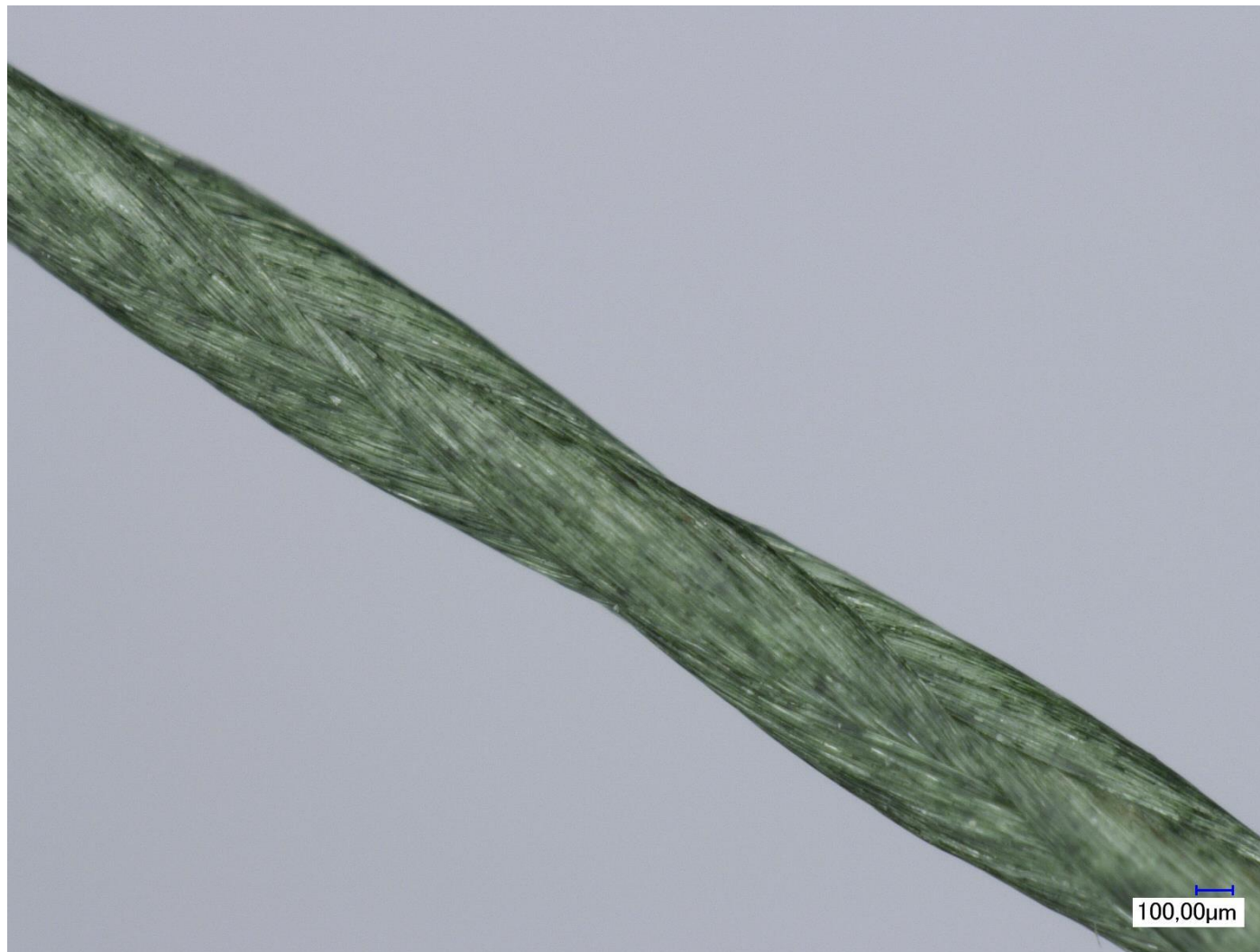


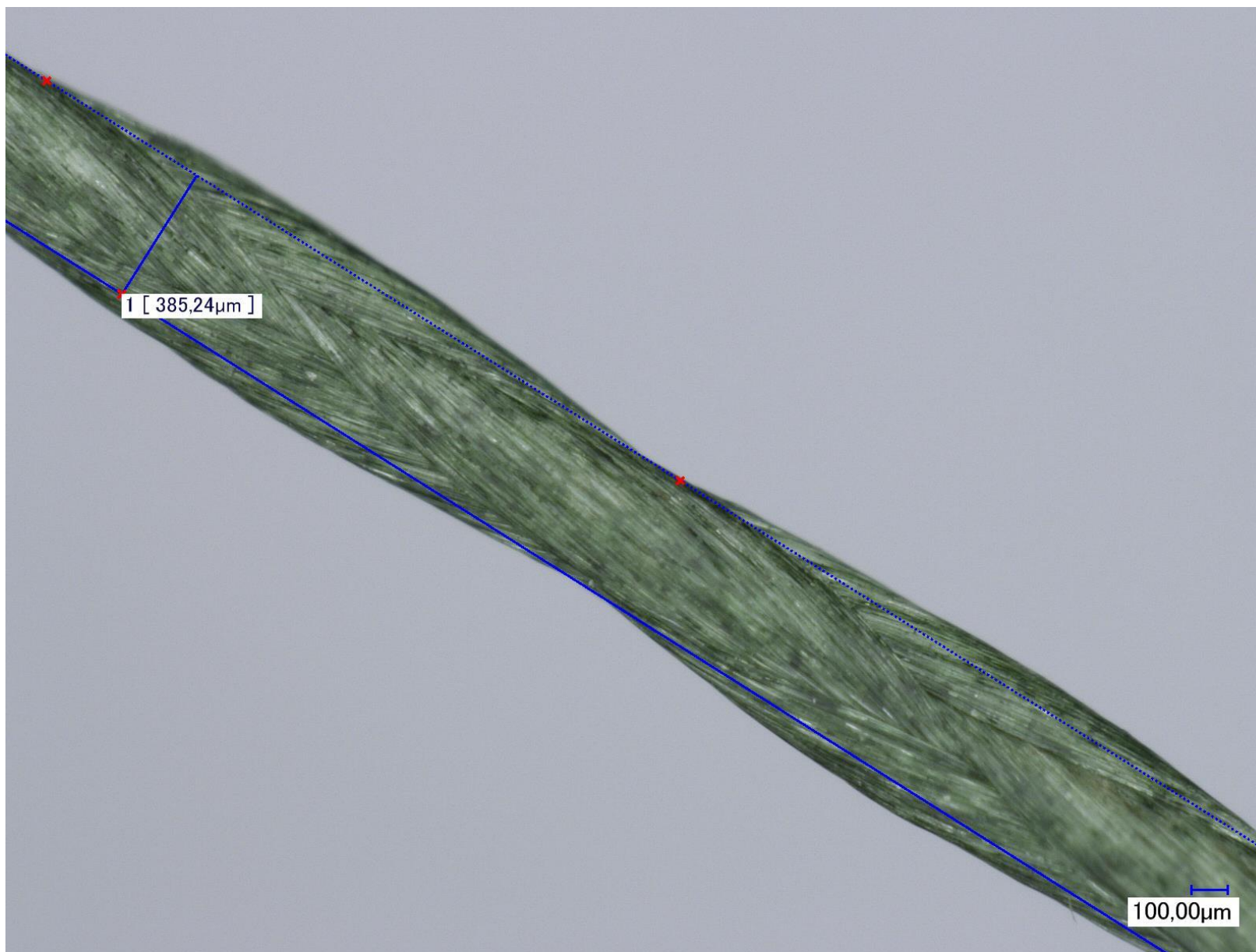
#	Marke	Type	Zustand	Hersteller- Angabe in mm	Durchmesser in mm		Sollwert lt. Hersteller			gemessen N	gemessen kg	erreichte Kraft in %
					min.	max.	lb	kg	N			
16	BALZER	Iron Line Catfish	neu	0,50		0,634	156	70,8	694	456	46,499	65,7

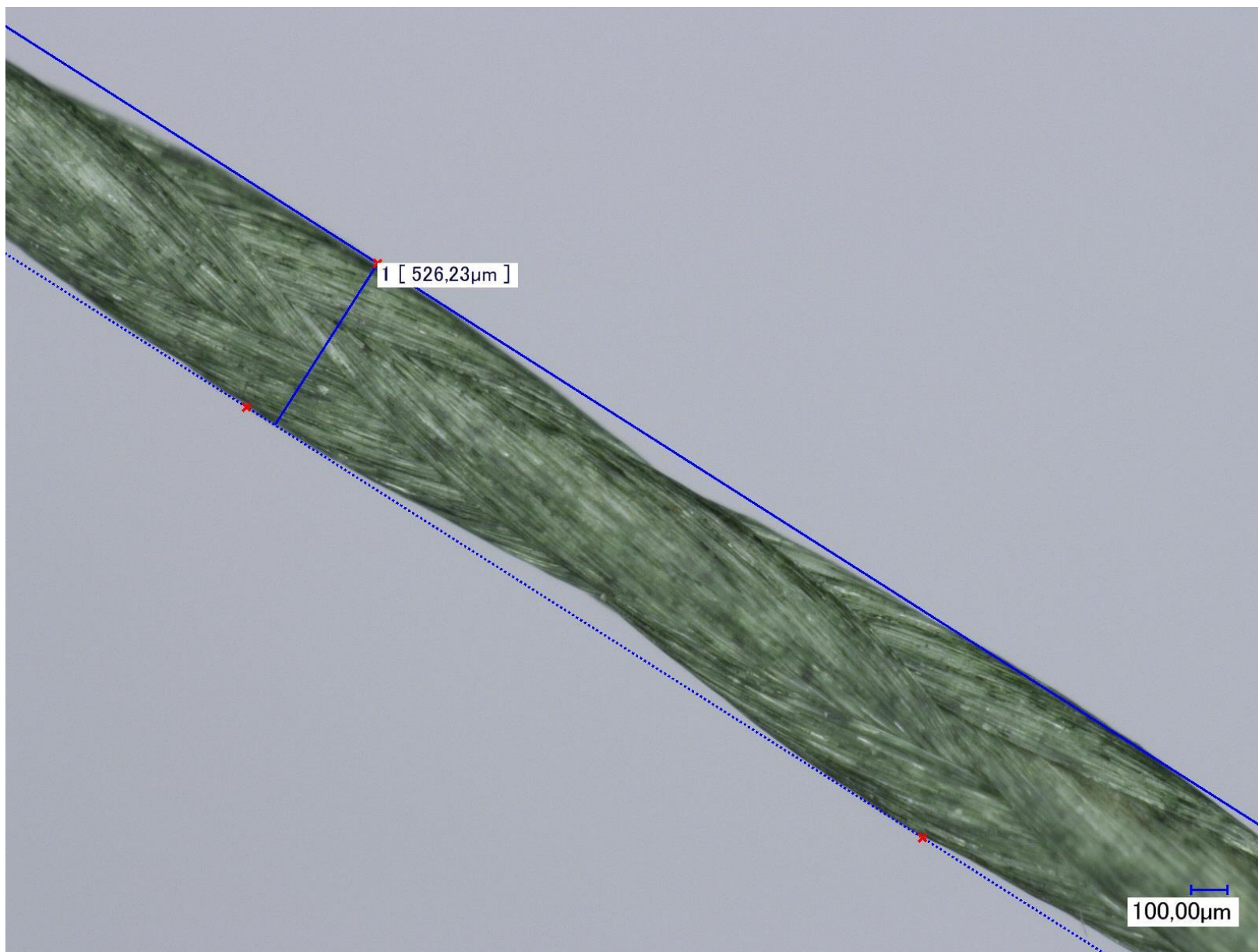




#	Marke	Type	Zustand	Hersteller- Angabe in mm	Durchmesser in mm		Sollwert lt. Hersteller			gemessen N	gemessen kg	erreichte Kraft in %
					min.	max.	lb	kg	N			
17	OWNER	HQ PE Braid	neu	k.A.	0,385	0,526	65	29,5	289	200	20,394	69,1



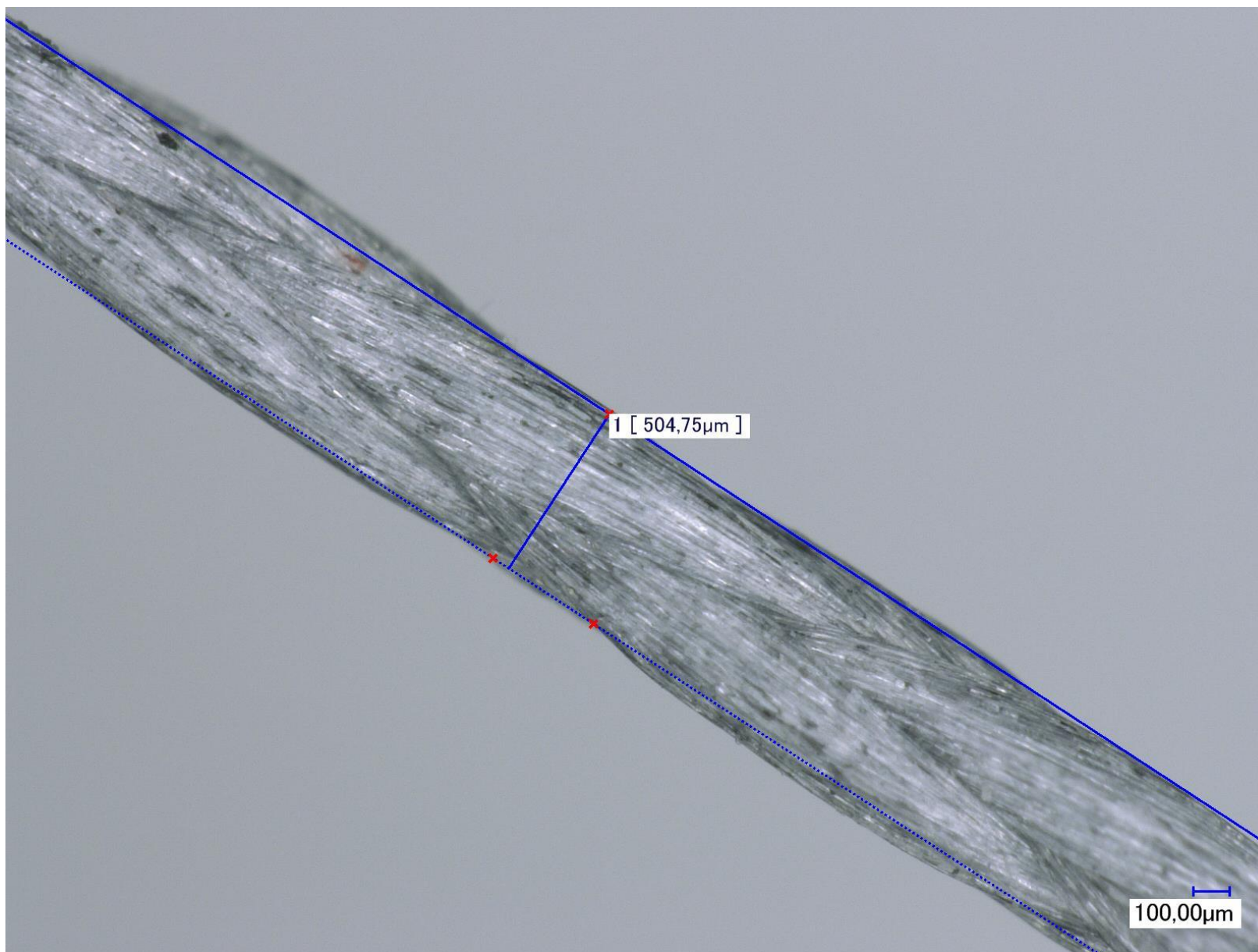


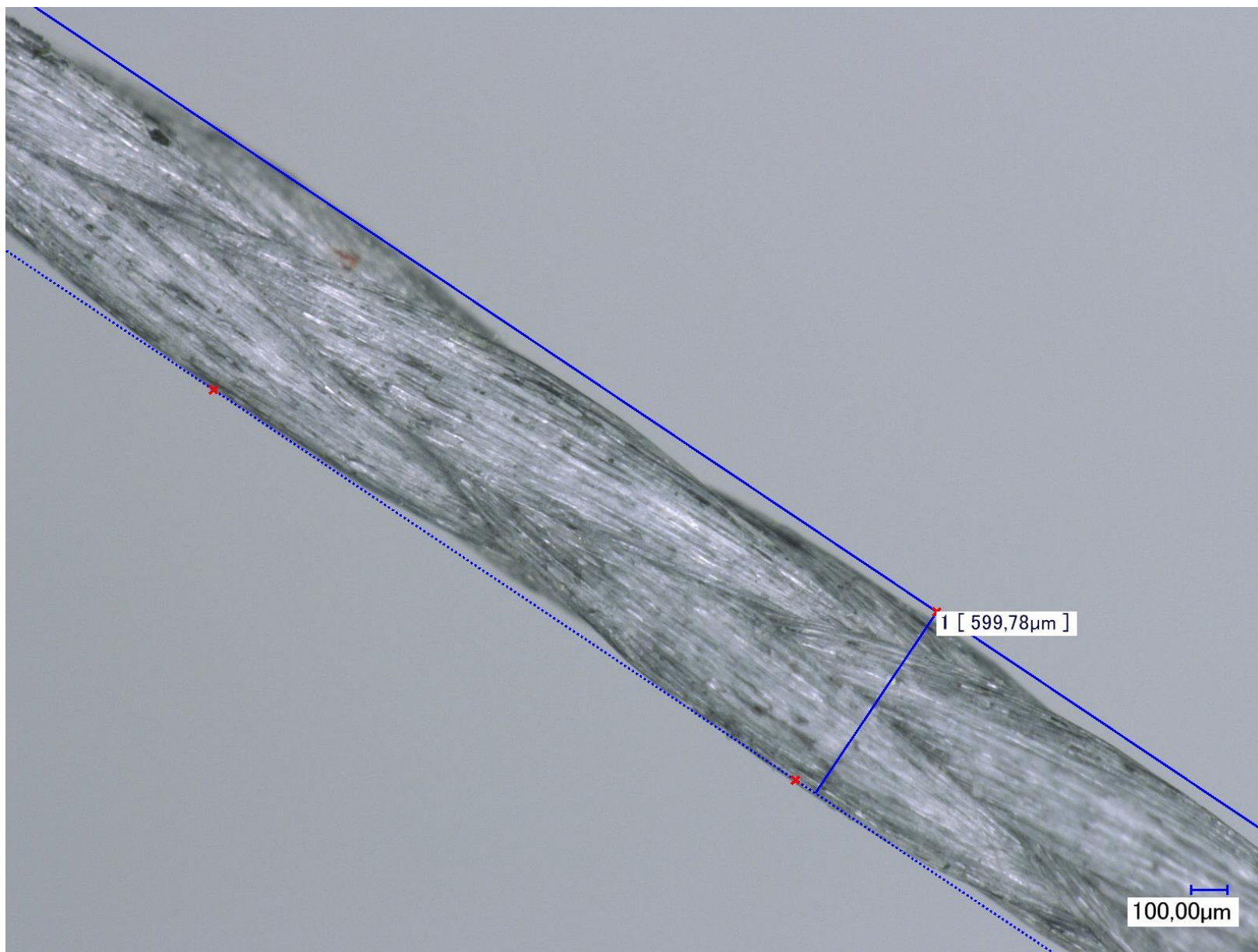




#	Marke	Type	Zustand	Hersteller- Angabe in mm	Durchmesser in mm		Sollwert lt. Hersteller			gemessen N	gemessen kg	erreichte Kraft in %
					min.	max.	lb	kg	N			
18	PUTEX	Platinum	neu	0,50	0,504	0,599	70	31,8	311	257	26,206	82,5



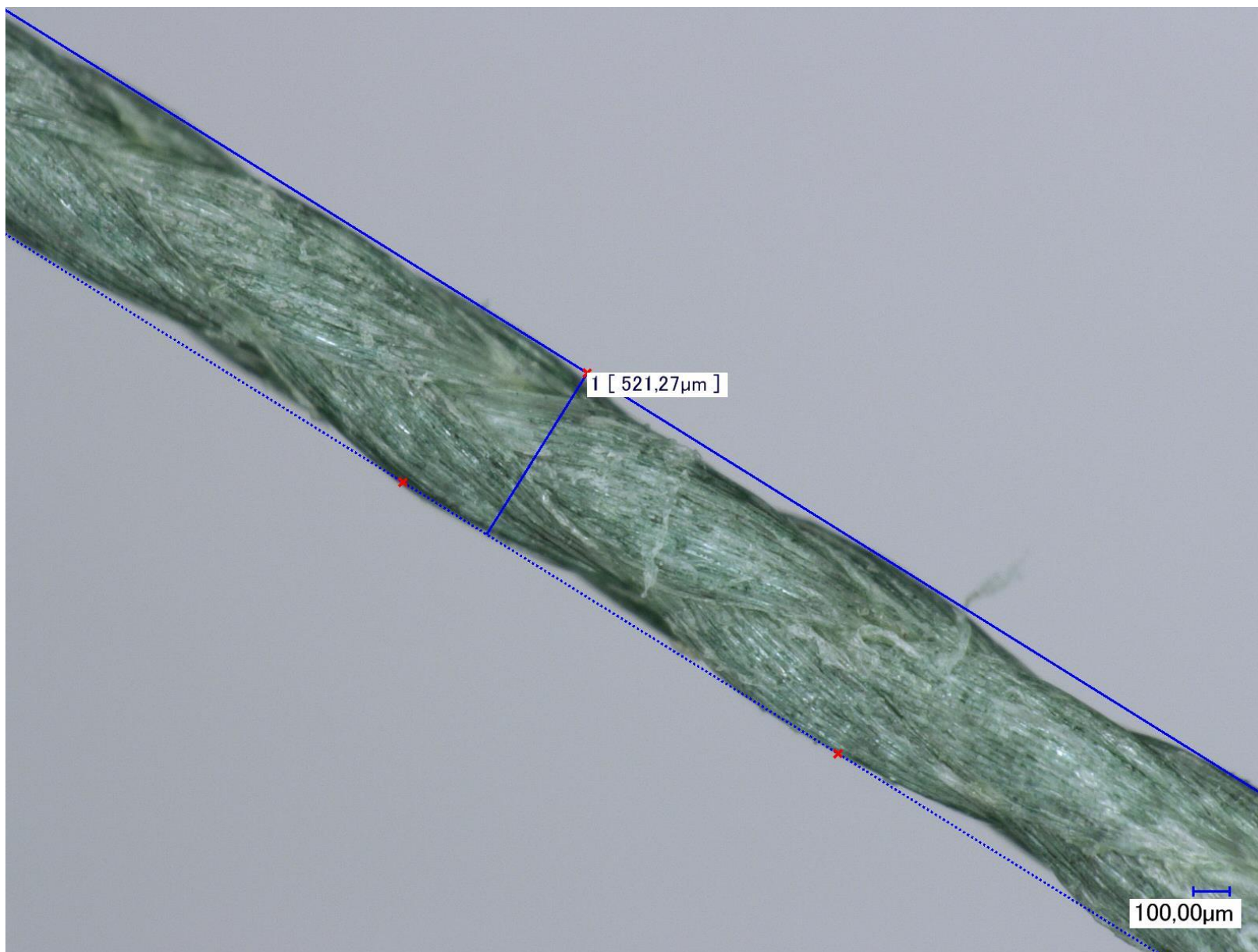




#	Marke	Type	Zustand	Hersteller- Angabe in mm	Durchmesser in mm		Sollwert lt. Hersteller			gemessen N	gemessen kg	erreichte Kraft in %
					min.	max.	lb	kg	N			
19	AUCHRON	Platinum	neu	0,30	0,409	0,521	44	20,0	196	170	17,335	86,8







#	Marke	Type	Zustand	Hersteller- Angabe in mm	Durchmesser in mm		Sollwert lt. Hersteller			gemessen N	gemessen kg	erreichte Kraft in %
					min.	max.	lb	kg	N			
20	POWER PRO	Super Line	neu	0,46		0,553	121	54,9	538	304	30,999	56,5



